

Государственные нормативы в области архитектуры,  
градостроительства и строительства  
НОРМАТИВНЫЕ ДОКУМЕНТЫ ПО ЦЕНООБРАЗОВАНИЮ И  
СМЕТАМ

**ӨНДІРІСТІК ЕМЕС МАҚСАТТАҒЫ ОБЪЕКТІЛЕРДІҢ  
КОНСТРУКТИВТІК ЭЛЕМЕНТТЕРІНІҢ СМЕТАЛЫҚ  
ҚҰНЫНЫҢ ІРІЛЕНДІРІЛГЕН КӨРСЕТКІШТЕРІНІҢ  
ЖИНАҚТАРЫ**

**8-жинақ Өндірістік емес мақсаттағы ғимараттардың өзге  
конструкциялары**

**СБОРНИКИ УКРУПНЕННЫХ ПОКАЗАТЕЛЕЙ  
СМЕТНОЙ СТОИМОСТИ КОНСТРУКТИВНЫХ  
ЭЛЕМЕНТОВ ОБЪЕКТОВ НЕПРОИЗВОДСТВЕННОГО  
НАЗНАЧЕНИЯ**

**Сборник 8 Прочие конструкции зданий  
непроизводственного назначения**

**ҚР ІСН 8.02-03-2024  
УСН РК 8.02-03-2024**

**Ресми басылым  
Издание официальное**

**Қазақстан Республикасы Өнеркәсіп және құрылыс министрлігі  
Құрылыс және тұрғын үй-коммуналдық шаруашылық істері  
комитеті**

**Комитет по делам строительства и жилищно-коммунального  
хозяйства Министерства промышленности и строительства  
Республики Казахстан**

**Астана 2024**

**Сәулет, қала құрылысы және құрылыс саласындағы  
мемлекеттік нормативтер  
БАҒА БЕЛГІЛЕУ ЖӘНЕ СМЕТАЛАР БОЙЫНША  
НОРМАТИВТІК ҚҰЖАТТАР**

---

**Государственные нормативы в области архитектуры,  
градостроительства и строительства  
НОРМАТИВНЫЕ ДОКУМЕНТЫ ПО ЦЕНООБРАЗОВАНИЮ И  
СМЕТАМ**

**ӨНДІРІСТІК ЕМЕС МАҚСАТТАҒЫ ОБЪЕКТІЛЕРДІҢ  
КОНСТРУКТИВТІК ЭЛЕМЕНТТЕРІНІҢ СМЕТАЛЫҚ  
ҚҰНЫНЫҢ ІРІЛЕНДІРІЛГЕН КӨРСЕТКІШТЕРІНІҢ  
ЖИНАҚТАРЫ**

**8-жинақ Өндірістік емес мақсаттағы ғимараттардың өзге  
конструкциялары**

---

**СБОРНИКИ УКРУПНЕННЫХ ПОКАЗАТЕЛЕЙ СМЕТНОЙ  
СТОИМОСТИ КОНСТРУКТИВНЫХ ЭЛЕМЕНТОВ ОБЪЕКТОВ  
НЕПРОИЗВОДСТВЕННОГО НАЗНАЧЕНИЯ**

**Сборник 8 Прочие конструкции зданий  
непроизводственного назначения**

**ҚР ІСН 8.02-03-2024  
УСН РК 8.02-03-2024**

**Ресми басылым  
Издание официальное**

**Қазақстан Республикасы Өнеркәсіп және құрылыс министрлігі  
Құрылыс және тұрғын үй-коммуналдық шаруашылық істері комитеті**

**Комитет по делам строительства и жилищно-коммунального хозяйства  
Министерства промышленности и строительства Республики Казахстан**

**Астана 2024**

## **Алғы сөз**

1 ӘЗІРЛЕГЕН	«ҚазҚСҒЗИ» АҚ
2 ҰСЫНҒАН	Қазақстан Республикасының Өнеркәсіп және құрылыс министрлігі (ҚР ӨҚМ) Құрылыс және тұрғын үй коммуналдық шаруашылық (ТКШ) істері комитетінің Құрылыстағы сметалық нормалар басқармасы
3 БЕКІТІЛГЕН ЖӘНЕ ҚОЛДАНЫСҚА ЕНГІЗІЛГЕН МЕРЗІМІ	ҚР ӨҚМ Құрылыс және ТКШ істері комитетінің 12.06.2024 жылғы № 94-нқ бұйрығымен  01.07.2024 жылдан бастап
4 ОРНЫНА ЕНГІЗІЛДІ	ҚР ӨҚМ Құрылыс және ТКШ істері комитетінің 13.12.2023 жылғы № 30-нқ бұйрығымен бекітілген ҚР ІСН 8.02-03-2023 «Өндірістік емес мақсаттағы объектілердің конструктивтік элементтерінің сметалық құнының ірілендірілген көрсеткіштерінің жинақтары»

**Осы мемлекеттік нормативті ҚР сәулет, қала құрылысы және құрылыс істері жөніндегі Уәкілетті мемлекеттік органының рұқсатынсыз ресми басылым ретінде толық немесе ішінара басуға, көбейтуге және таратуға болмайды.**

## **Предисловие**

1 РАЗРАБОТАН	АО «КазНИИСА»
2 ПРЕДСТАВЛЕН	Управлением сметных норм в строительстве Комитета по делам строительства и жилищно-коммунального хозяйства (ЖКХ) Министерства промышленности и строительства Республики Казахстан (МПС РК)
3 ПРИНЯТ И ВВЕДЕН В ДЕЙСТВИЕ	Приказом Комитета по делам строительства и ЖКХ МПС РК от 12.06.2024 года № 94-нқ  с 01.07.2024 года
4 ВВЕДЕН ВЗАМЕН	УСН РК 8.02-03-2023 «Сборники укрупненных показателей сметной стоимости конструктивных элементов объектов непроизводственного назначения», утвержденных приказом Комитета по делам строительства и ЖКХ МПС РК от 13.12.2023 № 30-нқ

**Настоящий государственный норматив не может быть полностью или частично воспроизведен, тиражирован и распространен в качестве официального издания без разрешения Уполномоченного государственного органа по делам архитектуры, градостроительства и строительства РК.**

## Мазмұны

<b>Жалпы бөлім .....</b>	<b>1</b>
<b>Техникалық бөлім.....</b>	<b>3</b>
<b>1-бөлім Өзге конструкциялар.....</b>	<b>4</b>
1-кіші бөлім Кіреберістер, кіру есіктері, кіру топтары.....	4
1-топ Кіреберістер .....	4
8721-0101-01-кіші топ Кіреберістер.....	4
8721-0101-0101 - кесте Кіреберістер, типі КР-1 .....	4
8721-0101-0102 - кесте Кіреберістер, типі КР-2 .....	6
8721-0101-0103 - кесте Кіреберістер, типі КР-3 .....	8
8721-0101-0104 - кесте Кіреберістер, типі КР-4 .....	9
8721-0101-0105 - кесте Кіреберістер, типі КР-5 .....	11
8721-0101-0106 - кесте Кіреберістер, типі КР-6 .....	12
8721-0101-02-кіші топ Пандусы бар кіреберістер .....	14
8721-0101-0201 - кесте Пандусы бар кіреберістер, типі КРП-1 .....	14
8721-0101-0202 - кесте Пандусы бар кіреберістер, типі КРП-2.....	16
8721-0101-0203 - кесте Пандусы бар кіреберістер, типі КРП-3.....	17
8721-0101-0204 - кесте Пандусы бар кіреберістер, типі КРП-4.....	19
8721-0101-0205 - кесте Пандусы бар кіреберістер, типі КРП-5.....	21
8721-0101-0206 - кесте Пандусы бар кіреберістер, типі КРП-6.....	23
8721-0101-0207 - кесте Пандусы бар кіреберістер, типі КРП-7 .....	25
2-топ Кіру топтары.....	26
8721-0102-01-кіші топ Кіру топтары.....	26
8721-0102-0101 - кесте Пандусы бар кіру тобы, типі ВГ-1 .....	26
8721-0102-0102 - кесте Пандусы бар кіру тобы, типі ВГ-2 .....	28
8721-0102-0103 - кесте Пандусы бар кіру тобы, типі ВГ-3 .....	30
8721-0102-0104 - кесте Пандусы бар кіру тобы, типі ВГ-4 .....	32
3-топ Жертөлеге кіреберістер .....	34
8721-0103-01-кіші топ Жертөлеге кіреберістер .....	34
8721-0103-0101 - кесте Жертөлеге кіру, типі ВхП-1 .....	34
8721-0103-0102 - кесте Жертөлеге кіру, типі ВхП-2.....	35
8721-0103-0103 - кесте Жертөлеге кіру, типі ВхП-3.....	37
8721-0103-0104 - кесте Жертөлеге кіру, типі ВхП-4.....	39
2-кіші бөлім Төсеніштер .....	40
1-топ Бетон төсеніш .....	40
8721-0201-01-кіші топ Қиыршық тас негізіндегі бетон төсеніш.....	40
8721-0201-0101 - кесте В 7,5 сыныпты бетоннан жасалған .....	40

8721-0201-02-кіші топ Қиыршық тасты қабат бойынша бетонды төсеніш .....	42
8721-0201-0201 - кесте В15 сыныпты бетоннан жасалған .....	42
2-топ Асфальтбетонды төсеніштер .....	44
8721-0202-01-кіші топ Бетон төселетін қабат бойынша асфальтбетонды төсеніш .....	44
8721-0202-0101 - кесте ұсақ түйіршікті асфальтбетон қоспасынан жасалған, қалыңдығы 3 см .....	44
3-кіші бөлім Желдету шахталары .....	45
1-топ Газблоктардан жасалған желдеткіш шахталар.....	45
8721-0301-01-кіші топ Мырышталған болаттан жасалға ауа құбыры бар газ-блокты желдеткіш шахта.....	45
8721-0301-0102 - кесте өлшемі 1 500 x 750 X 25 250 (h) .....	45
8721-0301-0103 - кесте өлшемі 900 x 750 X 25 250 (h) .....	47
2-топ Кірпіштен жасалған желдеткіш шахталар .....	49
8721-0302-01-кіші топ Силикатты кірпіштен жасалған желдеткіш шахта .....	49
8721-0302-0101 - кесте өлшемі 1 605 x 400 x 30 000(h) .....	49
4-кіші бөлім Науалар мен шұңқырлар.....	51
1-топ Науалар .....	51
8721-0401-01-кіші топ Бетон науа.....	51
8721-0401-0101 - кесте Типі 1 (250x500).....	51
2-топ Шұңқырлар .....	53
8721-0402-01-кіші топ Бетон шұңқыр.....	53
8721-0402-0101 - кесте Типі 1 (500x500x800).....	53
8721-0402-0102 - кесте Типі 2 (900x800x300).....	54
А қосымшасы ( <i>міндетті</i> ) Еңбек шығындарының көрсеткіштері .....	56

---

**БАҒА БЕЛГІЛЕУ ЖӘНЕ СМЕТАЛАР БОЙЫНША НОРМАТИВТІК ҚҰЖАТТАР**  
**ӨНДІРІСТІК ЕМЕС МАҚСАТТАҒЫ ОБЪЕКТІЛЕРДІҢ КОНСТРУКТИВТІК ЭЛЕМЕНТТЕРІНІҢ СМЕТАЛЫҚ**  
**ҚҰНЫНЫҢ ІРІЛЕНДІРІЛГЕН КӨРСЕТКІШТЕРІНІҢ ЖИНАҚТАРЫ**  
**Өндірістік емес мақсаттағы ғимараттардың өзге конструкциялары**

---

**СБОРНИКИ УКРУПНЕННЫХ ПОКАЗАТЕЛЕЙ СМЕТНОЙ СТОИМОСТИ КОНСТРУКТИВНЫХ ЭЛЕМЕНТОВ**  
**ОБЪЕКТОВ НЕПРОИЗВОДСТВЕННОГО НАЗНАЧЕНИЯ**  
**Прочие конструкции зданий непроизводственного назначения**

---

Енгізу күні 2024-07-01

**Жалпы бөлім**

1 Конструктивтік элементтердің сметалық құнының ірілендірілген көрсеткіштері (КЭ СҚІК) құрылыстың есептік және сметалық құнын айқындау кезінде қолданылады.

2 КЭ СҚІК жобалау шешімдерінің құнын талдауға және жобалау (жобалау алдындағы) құжаттамасын әзірлеу кезінде оңтайлы шешімдерді тандауға арналған.

3 КЭ СҚІК ресурстық-технологиялық модельдер негізінде әзірленген. Ресурстық-технологиялық модельдердің негізін үлгілік жобалау-сметалық құжаттама немесе сараптаманың оң қорытындысы бар жобалау-сметалық құжаттама құрайды.

4 КЭ СҚІК Қазақстан Республикасының 20 өңірі үшін айқындалады.

5 КЭ СҚІК күрделі құрылыс объектісінің жекелеген құрылымдық элементін тұрғызу немесе жұмыс түрін жүргізу үшін қажетті және жеткілікті, 2024 жылғы маусымның бағалардың деңгейінде өлшем бірлігіне (өлшеуішке) есептелген ақша қаражатының көлемін білдіреді.

6 КЭ СҚІК-де сыртқы факторлармен асқынбаған қалыпты жағдайларда жекелеген конструктивтік элементтерді салу (жұмыстарды орындау) кезінде негізгі, қосалқы және ілеспе жұмыстарды орындауға арналған барлық шығындар ескеріледі.

7 Конструктивтік элементтердің сметалық құнының ірілендірілген көрсеткіштері мыналардың құнын ескереді:

- жұмысшылардың еңбек шығындары  
оның ішінде жұмысшылардың еңбегіне ақы төлеу;
- машиналар мен механизмдер  
оның ішінде машинистердің еңбегіне ақы төлеу;

---

**Ресми басылым**

- көлік және дайындау-қойма шығыстарын қоса алғанда, құрылыс материалдарының, бұйымдары мен конструкцияларының құны;
- жабдық шығындары.

8 Құрылыстың сметалық және есептік құнын айқындау кезінде КЭ СҚІК КЭ типі мен жұмыс құрамы бірдей болған жағдайда қолданылады.

9 КЭ СҚІК-де ескерілген құн көрсеткіштері жинақтың қолданылу мерзімі ішінде құрылыс құнын айқындау кезінде түзетуге жатпайды, ресурстарды ауыстыру жүргізілмейді. Ресурстарды «Нормада есепке алынбаған негізгі материалдық ресурстар» кестесінде ауыстыруға рұқсат етіледі.

10 КЭ СҚІК қолданған кезде жергілікті смета және жергілікті сметалық есептердің құрамында сметалық құжаттамаға түсіндірме жазбада оларды қолдану туралы мәліметтер көрсетіледі.

11 Құрылысты ұйымдастыру жобасымен негізделген жұмыстарды жүргізудің қиын жағдайлары болған кезде Құрылыс жұмыстарына арналған элементтік сметалық нормаларды қолдану жөніндегі жалпы ережелерге (ҚР ЭСН 8.04-01-2022) сәйкес түзету коэффициенттері қолданылады. Машиналарға қызмет көрсететін жұмысшылардың еңбек шығындарын қоса алғанда, еңбек шығындарының, машиналарды пайдалану уақытының нормаларына Жалпы ережелерде көзделген түзету коэффициенттері, КЭ СҚІК пайдалану кезінде жұмысшылардың еңбек ақысына, құрылыс машиналарын пайдалану құнына (машиналар мен тетіктерді басқарумен және оларға қызмет көрсетумен айналысатын жұмысшылардың еңбек ақысына қоса алғанда) тиісінше қолданылады.

12 КЭ СҚІК еңбек шығындарының құн көрсеткіштері осы жинақтың А қосымшасында келтірілген.

13 КЭ СҚІК теңгемен келтірілген.

14 КЭ СҚІК қосылған құн салығын ескермейді.

### Техникалық бөлім

1 1 «Өзге конструкциялар» бөлімі мынадай ҚЭ СҚІҚ кіші бөлімдері мен топтарынан тұрады:

1-Кіші бөлім Кіреберіс, кіру, кіру топтары

- 1-топ Кіреберіс;
- 2-топ Кіру топтары;
- 3-топ Жертөлеге кіру.

2-Кіші бөлім Төсеніш

- 1-топ Бетон төсеніш;
- 2-топ Асфальтобетон төсеніш.

3-Кіші бөлім Желдету шахталар

- 1-топ Газбетон блоктардан қаланған желдету шахталар;
- 2-топ Кірпіштен қаланған желдету шахталар.

4-Кіші бөлім Науалар мен жанаспұңқырлар

- 1-топ Науа;
- 2-топ Жанаспұңқыр.

2 Бөлімде мынадай өлшегіштер түрлері қабылданған:

- дана – 1 кіші бөлімнің 1-3 тобы үшін; 3 кіші бөлімнің 1-2 тобы үшін; 4 кіші бөлімнің 2 тобы үшін;
- м2 – 2 кіші бөлімнің 1-2 тобы үшін;
- м – 4 кіші бөлімнің 1 тобы үшін.

3 Әр ірілендірілген құн көрсеткішіне жұмыстардың қысқаша сипаттамасы, ірілендірілген жұмыс құрамы, графикалық кескіні келтіріледі.



**1-бөлім Өзге конструкциялар**

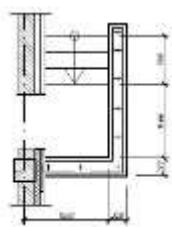
**1-кіші бөлім Кіреберістер, кіру есіктері, кіру топтары**

**1-топ Кіреберістер**

**8721-0101-01-кіші топ Кіреберістер**

**8721-0101-0101 - кесте Кіреберістер, типі КР-1**

План қылыша КР-1



Сипаттамасы:

Темірбетон кіреберіс;  $S=3,6$  м<sup>2</sup>; 3 саты; бетон пішінді қырлы кеспеден жасалған еден жабыны; темірбетон қабырғалар; қорғаныш металл қоршау; пішінделген табақтан жасалған күнқағар

Жұмыс құрамы:

1. Іргетас астындағы шағыл тас негізінің құрылғысы. 2. Бетон дайындама құрылғысы. 3. Темірбетон қабырғаларының құрылғысы. 4. Қырлы кеспеден жасалған жабындардың құрылғысы. 5. Керамогранит тақталарынан құрылыс жағдайында ерітінді дайындай отырып, құрғақ қоспалардан жасалған ерітіндідегі жабындардың құрылғысы. 6. Лоджия тақталарын орнату. 7. Жаппа жабынын орнату. 8. Қабырғалардан 5 см-ге әкету кезінде ағаш білеулерден жасалған акустикалық қабырға конструкциялары қаңқаларының құрылғысы. 9. Қорғаныс қоршауларын монтаждау. 10. Бояу

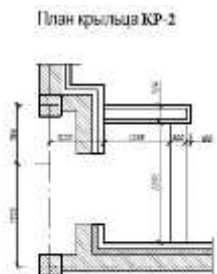
Өлшеуіш: дана

Аймақтар	Жұмысшылардың еңбек шығындары	Жұмысшылардың еңбегіне ақы төлеу (жұмысшылардың еңбек шығындарының құрамында)	Машиналар мен механизмдер	Машинистердің еңбегіне ақы төлеу (машиналар мен механизмдер құрамында)	Материалдар, бұйымдар және конструкциялар	Жабдықтар	Құн көрсеткіші (2,4,6,7 бағ. қосындысы)
1	2	3	4	5	6	7	8
01 Астана қаласы	299 215	148 715	31 494	8 172	434 175	-	764 884
02 Алматы қаласы	272 174	135 267	28 754	7 430	433 067	-	733 995
03 Ақмола облысы	264 903	131 658	29 521	7 234	431 540	-	725 964
04 Ақтөбе облысы	242 340	120 444	27 922	6 619	434 224	-	704 486
05 Алматы облысы	260 437	129 449	28 079	7 111	433 568	-	722 084
06 Атырау облысы	251 094	124 805	27 601	6 854	462 352	-	741 047
07 Батыс-Қазақстан облысы	243 079	120 811	27 501	6 640	450 234	-	720 814
08 Жамбыл облысы	240 617	119 605	25 636	6 567	420 600	-	686 853
09 Қарағанды облысы	257 144	127 799	28 922	7 023	400 895	-	686 961
10 Қостанай облысы	255 533	126 993	28 907	6 979	438 635	-	723 075
11 Қызылорда облысы	235 764	117 176	26 519	6 437	426 958	-	689 241
12 Маңғыстау облысы	317 699	157 914	30 064	8 669	448 695	-	796 458
13 Түркістан облысы	230 109	114 380	25 313	6 279	420 334	-	675 756
14 Павлодар облысы	262 750	130 582	29 163	7 177	434 439	-	726 352
15 Солтүстік-Қазақстан облысы	263 291	130 860	29 220	7 190	442 011	-	734 522
16 Шығыс-Қазақстан облысы	279 954	139 139	30 277	7 646	449 248	-	759 479
17 Шымкент қаласы	246 689	122 615	26 280	6 733	424 701	-	697 670
18 Абай облысы	263 041	130 740	29 294	7 185	446 182	-	738 517
19 Жетісу облысы	253 986	126 239	27 857	6 932	430 137	-	711 980
20 Ұлытау облысы	266 507	132 450	29 283	7 279	454 197	-	749 987

## 8721-0101-0101.1 - кесте Нормадa есепке алынбаған негізгі материалдық ресурстар

Ресурс коды	Материал атауы	Өлшем бірлігі	Норма шығыны
1	2	3	4
231-201-0310	Граниттен жасалған жамылғы тақтай МЕМСТ 23342-2012 кесіліп термоөңделген, ұзындығы 500 мм - ден 1500 мм дейін, биіктігі 200 мм - ден 500 мм дейін, қалыңдығы 30 мм	м2	1,3056
255-102-0602	Пішінделген түрлі-түсті бетонды тақта, қалыңдығы 40 мм МЕМСТ 17608-2017	м2	3,6

**8721-0101-0102 - кесте Кіреберістер, типі КР-2**



Сипаттамасы:

Темірбетон кіреберіс; S=6,0 м<sup>2</sup>; 1 саты; бетон пішінді қырлы кеспеден жасалған еден жабыны; темірбетон қабырғалар; пішінделген табақтан жасалған күнқағар

Жұмыс құрамы:

1. Іргетас астындағы шағыл тас негізінің құрылғысы. 2. Бетон дайындама құрылғысы. 3. Темірбетон қабырғаларының құрылғысы. 4. Төселетін қабаттар мен үстеме бетондарды арқаулау. 5 Жапсарларды толтыра отырып, цемент ерітіндісіндегі кырлы кеспеден жасалған жабындардың құрылғысы. 6. Керамогранит тақталарынан құрылыс жағдайында ерітінді дайындай отырып, құрғақ қоспалардан жасалған ерітіндідегі жабындардың құрылғысы. 7. Лоджия тақталарын орнату. 8. Ғимараттардың жаппа жабынын монтаждау. 9. Қабырғалардан 5 см қашықтықта әкету кезінде ағаш білеулерден жасалған акустикалық қабырға конструкциялары қаңқаларының құрылғысы.

**Өлшеуіш:** дана

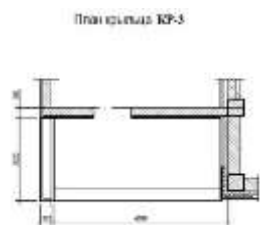
Аймақтар	Жұмысшылардың еңбек шығындары	Жұмысшылардың еңбегіне ақы төлеу (жұмысшылардың еңбек шығындарының құрамында)	Машиналар мен механизмдер	Машинистердің еңбегіне ақы төлеу (машиналар мен механизмдер құрамында)	Материалдар, бұйымдар және конструкциялар	Жабдықтар	Құн көрсеткіші (2,4,6,7 бағ. қосындысы)
1	2	3	4	5	6	7	8
01 Астана қаласы	216 544	107 367	28 399	7 505	439 843	-	684 786
02 Алматы қаласы	196 937	97 643	25 960	6 811	436 625	-	659 522
03 Ақмола облысы	191 714	95 054	26 576	6 644	433 537	-	651 827

## 8721-0101-0102- кестенің соңы

1	2	3	4	5	6	7	8
04 Ақтөбе облысы	175 387	86 961	25 076	6 079	434 788	-	635 251
05 Алматы облысы	188 432	93 439	25 342	6 519	438 159	-	651 933
06 Атырау облысы	181 699	90 094	24 876	6 283	482 826	-	689 401
07 Батыс-Қазақстан облысы	175 920	87 223	24 873	6 098	463 194	-	663 987
08 Жамбыл облысы	174 070	86 318	23 155	6 008	413 268	-	610 493
09 Қарағанды облысы	186 095	92 265	26 079	6 450	379 259	-	591 433
10 Қостанай облысы	184 935	91 686	26 039	6 409	440 165	-	651 139
11 Қызылорда облысы	170 582	84 580	23 960	5 901	422 651	-	617 193
12 Маңғыстау облысы	229 820	113 963	27 228	7 931	458 991	-	716 039
13 Түркістан облысы	166 455	82 545	22 744	5 745	414 071	-	603 270
14 Павлодар облысы	190 159	94 278	26 341	6 591	435 594	-	652 094
15 Солтүстік-Қазақстан облысы	190 550	94 481	26 392	6 603	447 868	-	664 810
16 Шығыс-Қазақстан облысы	202 617	100 456	27 318	7 022	458 969	-	688 904
17 Шымкент қаласы	178 456	88 489	23 630	6 160	421 743	-	623 829
18 Абай облысы	190 364	94 390	26 415	6 598	452 101	-	668 880
19 Жетісу облысы	183 777	91 125	25 075	6 355	431 316	-	640 168
20 Ұлытау облысы	192 879	95 628	26 490	6 684	471 809	-	691 178

## 8721-0101-0102.1 - кесте Нормада есепке алынбаған негізгі материалдық ресурстар

Ресурс коды	Материал атауы	Өлшем бірлігі	Норма шығыны
1	2	3	4
231-201-0310	Граниттен жасалған жамылғы тақтай МЕМСТ 23342-2012 кесіліп термоөңделген, ұзындығы 500 мм - ден 1500 мм дейін, биіктігі 200 мм - ден 500 мм дейін, қалыңдығы 30 мм	м2	0,765
255-102-0602	Пішінделген түрлі-түсті бетонды тақта, қалыңдығы 40 мм МЕМСТ 17608-2017	м2	6

**8721-0101-0103 - кесте Кіреберістер, типі КР-3**Сипаттамасы:

Темірбетон кіреберіс; S=8,7 м<sup>2</sup>; 1 саты; түрлі-түсті пішінді қырлы кеспеден жасалған еден жабыны; темірбетон қабырғалар

Жұмыс құрамы:

1. Іргетас астындағы шағыл тас негізінің құрылғысы. 2. Бетон дайындама құрылғысы. 3. Темірбетон қабырғаларының құрылғысы. 4. Төселетін қабаттар мен ұстеме бетондарды арқаулау. 5. Жапсарларды толтыра отырып, цемент ерітіндісіндегі қырлы кеспеден жасалған жабындардың құрылғысы. 6. Керамогранит тақталарынан құрылыс жағдайында ерітінді дайындай отырып, құрғақ қоспалардан жасалған ерітіндідегі жабындардың құрылғысы.

**Өлшеуіш:** дана

Аймақтар	Жұмысшылардың еңбек шығындары	Жұмысшылардың еңбегіне ақы төлеу (жұмысшылардың еңбек шығындарының құрамында)	Машиналар мен механизмдер	Машинистердің еңбегіне ақы төлеу (машиналар мен механизмдер құрамында)	Материалдар, бұйымдар және конструкциялар	Жабдықтар	Құн көрсеткіші (2,4,6,7 бағ. қосындысы)
1	2	3	4	5	6	7	8
01 Астана қаласы	119 901	60 037	27 921	7 717	132 806	-	280 628
02 Алматы қаласы	109 666	54 909	25 584	7 005	130 399	-	265 649
03 Ақмола облысы	106 169	53 161	26 042	6 832	133 439	-	265 650
04 Ақтөбе облысы	97 089	48 621	24 543	6 251	143 490	-	265 122
05 Алматы облысы	104 940	52 551	24 949	6 705	133 479	-	263 368
06 Атырау облысы	101 185	50 667	24 460	6 462	185 251	-	310 896
07 Батыс-Қазақстан облысы	97 402	48 771	24 401	6 270	166 053	-	287 856
08 Жамбыл облысы	97 523	48 838	22 900	6 181	118 850	-	239 273
09 Қарағанды облысы	103 046	51 596	25 549	6 632	127 437	-	256 032

## 8721-0101-0103- кестенің соңы

1	2	3	4	5	6	7	8
10 Қостанай облысы	102 406	51 277	25 499	6 591	146 702	-	274 607
11 Қызылорда облысы	95 001	47 570	23 546	6 069	135 704	-	254 251
12 Маңғыстау облысы	128 760	64 481	27 097	8 159	145 928	-	301 785
13 Түркістан облысы	93 256	46 703	22 435	5 909	123 181	-	238 872
14 Павлодар облысы	105 295	52 725	25 834	6 778	136 485	-	267 614
15 Солтүстік-Қазақстан облысы	105 507	52 831	25 891	6 790	153 094	-	284 492
16 Шығыс-Қазақстан облысы	112 191	56 177	26 823	7 220	158 789	-	297 803
17 Шымкент қаласы	99 983	50 069	23 346	6 337	126 377	-	249 706
18 Абай облысы	105 415	52 786	25 894	6 785	147 746	-	279 055
19 Жетісу облысы	102 336	51 247	24 652	6 536	134 328	-	261 316
20 Ұлытау облысы	106 806	53 481	26 002	6 874	179 915	-	312 723

## 8721-0101-0103.1 - кесте Нормада есепке алынбаған негізгі материалдық ресурстар

Ресурс коды	Материал атауы	Өлшем бірлігі	Норма шығыны
1	2	3	4
231-201-0310	Граниттен жасалған жамылғы тақтай МЕМСТ 23342-2012 кесіліп термоөңделген, ұзындығы 500 мм - ден 1500 мм дейін, биіктігі 200 мм - ден 500 мм дейін, қалыңдығы 30 мм	м2	0,6528
255-102-0602	Пішінделген түрлі-түсті бетонды тақта, қалыңдығы 40 мм МЕМСТ 17608-2017	м2	8,7

## 8721-0101-0104 - кесте Кіреберістер, типі КР-4

Сипаттамасы:

Темірбетон кіреберіс; S=8,7 м2; 2 саты; бетон пішінді қырлы кеспеден жасалған еден жабыны; темірбетон қабырғалар

Жұмыс құрамы:

1. Іргетас астындағы шағыл тас негізінің құрылғысы. 2. Бетон дайындама құрылғысы. 3. Темірбетон қабырғаларының құрылғысы. 4. Төселетін қабаттар мен үстеме бетондарды арқаулау. 5. Қырлы кеспеден жасалған жабындардың құрылғысы. 6. Жапсарларды толтыра отырып, цемент ерітіндісіндегі қырлы кеспеден жасалған жабындардың құрылғысы.

Өлшеуіш: дана

Аймақтар	Жұмысшылардың еңбек шығындары	Жұмысшылардың еңбегіне ақы төлеу (жұмысшылардың еңбек шығындарының құрамында)	Машиналар мен механизмдер	Машинистердің еңбегіне ақы төлеу (машиналар мен механизмдер құрамында)	Материалдар, бұйымдар және конструкциялар	Жабдықтар	Құн көрсеткіші (2,4,6,7 бағ. қосындысы)
1	2	3	4	5	6	7	8
01 Астана қаласы	120 119	60 145	27 935	7 722	135 578	-	283 632
02 Алматы қаласы	109 863	55 008	25 597	7 009	133 225	-	268 685
03 Ақмола облысы	106 362	53 257	26 055	6 836	136 206	-	268 623
04 Ақтөбе облысы	97 265	48 708	24 556	6 254	146 560	-	268 381
05 Алматы облысы	105 129	52 645	24 962	6 709	136 300	-	266 391
06 Атырау облысы	101 367	50 758	24 473	6 466	188 281	-	314 121
07 Батыс-Қазақстан облысы	97 579	48 859	24 414	6 274	169 105	-	291 098
08 Жамбыл облысы	97 696	48 924	22 912	6 184	121 729	-	242 337
09 Қарағанды облысы	103 233	51 690	25 562	6 636	130 163	-	258 958
10 Қостанай облысы	102 592	51 369	25 512	6 595	149 803	-	277 907
11 Қызылорда облысы	95 172	47 655	23 558	6 073	138 658	-	257 388
12 Маңғыстау облысы	128 988	64 594	27 112	8 164	149 052	-	305 152
13 Түркістан облысы	93 421	46 786	22 446	5 913	125 960	-	241 827
14 Павлодар облысы	105 486	52 820	25 847	6 782	139 431	-	270 764
15 Солтүстік-Қазақстан облысы	105 698	52 927	25 904	6 794	156 231	-	287 833
16 Шығыс-Қазақстан облысы	112 395	56 278	26 837	7 225	162 011	-	301 243
17 Шымкент қаласы	100 160	50 157	23 358	6 341	129 162	-	252 680
18 Абай облысы	105 606	52 882	25 907	6 789	150 968	-	282 481
19 Жетісу облысы	102 520	51 339	24 665	6 540	137 148	-	264 333

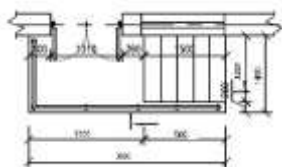
8721-0101-0104- кестенің соңы

1	2	3	4	5	6	7	8
20 Ұлытау облысы	107 000	53 577	26 016	6 878	182 770	-	315 786

8721-0101-0104.1 - кесте Нормада есепке алынбаған негізгі материалдық ресурстар

Ресурс коды	Материал атауы	Өлшем бірлігі	Норма шығыны
1	2	3	4
231-201-0310	Граниттен жасалған жамылғы тақтай МЕМСТ 23342-2012 кесіліп термоөңделген, ұзындығы 500 мм - ден 1500 мм дейін, биіктігі 200 мм - ден 500 мм дейін, қалыңдығы 30 мм	м2	0,6528
255-102-0602	Пішінделген түрлі-түсті бетонды такта, қалыңдығы 40 мм МЕМСТ 17608-2017	м2	8,7

**8721-0101-0105 - кесте Кіреберістер, типі КР-5**



*Сипаттамасы:*

Темірбетон кіреберіс; S= 5,0 м<sup>2</sup>; 2; 5 саты; керамикалық сырғанауға қарсы тақташадан жасалған еден жабыны; қорғаныш металл қоршау; поликарбонат табақтан жасалған күнқағар

Жұмыс құрамы:

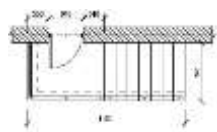
1. Іргетас астындағы шағыл тас негізінің құрылғысы. 2. Бетон дайындама құрылғысы. 3. Бетоннан жасалған темірбетон кіреберіс құрылғысы. 4. Оқшауланатын беттің бір қабатындағы құрылғы. 5. Құрғақ қоспалардан жасалған желімдегі керамикалық тақташалардан құрылғы. 6. Кіреберіс қоршауының тіреулерін, таяныштарын монтаждау. 7. Тегістеу. 8. Металл беткі қабаттарды бояу. 9. Монолитті төсем құрылғысы. 10. Салмалы бөлшектерді орнату. 11. Күнқағардың металл конструкцияларын монтаждау. 12. Күнқағар бетін поликарбонатты табақтарымен қаптау. 13. Тегістеу. 14. Металл беткі қабаттарды бояу.



**Өлшеуіш:** дана

Аймақтар	Жұмысшылардың еңбек шығындары	Жұмысшылардың еңбегіне ақы төлеу (жұмысшылардың еңбек шығындарының құрамында)	Машиналар мен механизмдер	Машинистердің еңбегіне ақы төлеу (машиналар мен механизмдер құрамында)	Материалдар, бұйымдар және конструкциялар	Жабдықтар	Құн көрсеткіші (2,4,6,7 бағ. қосындысы)
1	2	3	4	5	6	7	8
01 Астана қаласы	265 505	131 802	73 507	26 331	347 068	-	686 080
02 Алматы қаласы	241 589	119 938	66 868	23 830	336 361	-	644 818
03 Ақмола облысы	235 047	116 682	67 093	23 310	345 958	-	648 098
04 Ақтөбе облысы	215 006	106 732	62 567	21 328	370 968	-	648 541
05 Алматы облысы	231 217	114 789	64 698	22 809	341 046	-	636 961
06 Атырау облысы	222 893	110 656	63 012	21 984	400 496	-	686 401
07 Батыс-Қазақстан облысы	215 702	107 074	62 217	21 395	403 805	-	681 724
08 Жамбыл облысы	213 715	106 113	59 346	20 960	335 960	-	609 021
09 Қарағанды облысы	228 155	113 263	65 466	22 629	352 672	-	646 293
10 Қостанай облысы	226 728	112 548	65 257	22 486	377 076	-	669 061
11 Қызылорда облысы	209 305	103 910	59 954	20 647	358 940	-	628 199
12 Маңғыстау облысы	282 160	140 092	73 595	27 668	362 009	-	717 764
13 Түркістан облысы	204 378	101 470	57 696	20 039	333 078	-	595 152
14 Павлодар облысы	233 152	115 740	66 447	23 124	354 460	-	654 059
15 Солтүстік-Қазақстан облысы	233 612	115 968	66 582	23 167	381 814	-	682 008
16 Шығыс-Қазақстан облысы	248 400	123 308	69 786	24 635	377 015	-	695 201
17 Шымкент қаласы	219 127	108 794	60 784	21 490	333 988	-	613 899
18 Абай облысы	233 395	115 863	66 618	23 149	382 113	-	682 126
19 Жетісу облысы	225 430	111 921	63 645	22 235	348 114	-	637 189
20 Ұлытау облысы	236 470	117 384	67 044	23 452	414 944	-	718 458

**8721-0101-0106 - кесте Кіреберістер, типі КР-6**



Сипаттамасы:

Темірбетон кіреберіс; S= 6,0 м2; 2; 7 саты; керамикалық сырғанауға қарсы тақташадан жасалған еден жабыны; қорғаныш металл қоршау; поликарбонат табақтан жасалған күнқағар

Жұмыс құрамы:

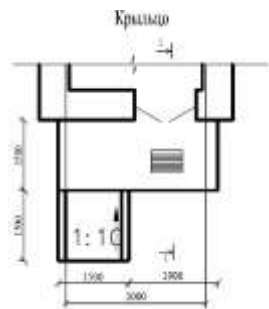
1. Іргетас астындағы шағыл тас негізінің құрылғысы. 2. Бетон дайындама құрылғысы. 3. Бетоннан жасалған темірбетон кіреберіс құрылғысы. 4. Оқшауланатын беттің бір қабатындағы құрылғы. 5. Құрғақ қоспалардан жасалған желімдегі керамикалық тақташалардан құрылғы. 6. Кіреберіс қоршауының тіреулерін, таяныштарын монтаждау. 7. Тот баспайтын болаттан жасалған қоршау. 9. Монолитті төсем құрылғысы. 10. Салмалы бөлшектерді орнату. 11. Күнқағардың металл конструкияларын монтаждау. 12. Күнқағар бетін поликарбонатты табақтарымен қаптау. 13. Тегістеу. 14. Металл беткі қабаттарды бояу.

Өлшеуіш: дана

Аймақтар	Жұмысшылардың еңбек шығындары	Жұмысшылардың еңбегіне ақы төлеу (жұмысшылардың еңбек шығындарының құрамында)	Машиналар мен механизмдер	Машинистердің еңбегіне ақы төлеу (машиналар мен механизмдер құрамында)	Материалдар, бұйымдар және конструкциялар	Жабдықтар	Құн көрсеткіші (2,4,6,7 бағ. қосындысы)
1	2	3	4	5	6	7	8
01 Астана қаласы	294 600	146 213	93 788	34 932	326 667	-	715 055
02 Алматы қаласы	267 658	132 852	85 181	31 612	317 794	-	670 633
03 Ақмола облысы	260 797	129 441	85 280	30 923	329 983	-	676 060
04 Ақтөбе облысы	238 574	118 408	79 360	28 295	348 038	-	665 972
05 Алматы облысы	256 172	127 150	82 299	30 259	324 594	-	663 065
06 Атырау облысы	246 946	122 570	80 065	29 164	387 885	-	714 896
07 Батыс-Қазақстан облысы	239 343	118 787	78 870	28 384	381 133	-	699 346
08 Жамбыл облысы	236 402	117 350	75 432	27 804	311 799	-	623 633
09 Қарағанды облысы	253 155	125 648	83 120	30 020	325 133	-	661 408
10 Қостанай облысы	251 567	124 853	82 841	29 831	349 446	-	683 854
11 Қызылорда облысы	231 895	115 103	75 998	27 391	333 222	-	641 115

## 8721-0101-0106- кестенің соңы

1	2	3	4	5	6	7	8
12 Маңғыстау облысы	312 105	154 926	94 332	36 703	347 411	-	753 848
13 Түркістан облысы	226 073	112 215	73 260	26 583	313 902	-	613 235
14 Павлодар облысы	258 698	128 395	84 410	30 678	330 780	-	673 888
15 Солтүстік-Қазақстан облысы	259 202	128 646	84 575	30 734	353 768	-	697 545
16 Шығыс-Қазақстан облысы	275 618	136 790	88 845	32 682	360 625	-	725 088
17 Шымкент қаласы	242 392	120 316	77 357	28 508	315 176	-	634 925
18 Абай облысы	258 973	128 532	84 644	30 711	349 829	-	693 446
19 Жетісу облысы	249 752	123 970	80 911	29 497	325 276	-	655 939
20 Ұлытау облысы	262 376	130 216	85 195	31 112	390 524	-	738 095

**8721-0101-02-кіші топ Пандусы бар кіреберістер****8721-0101-0201 - кесте Пандусы бар кіреберістер, типі КРП-1**Сипаттамасы:

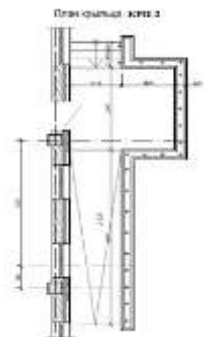
Пандусы бар темірбетон кіреберіс, кіреберіс  $S=5,1 \text{ м}^2$ , пандус  $S=2,25 \text{ м}^2$ ; нақышты (терраццо) суретсіз едендік жабын

Жұмыс құрамы:

1. Іргетас темірбетон жалпақ тақталарының құрылғысы. 2. Нақышты жабындар (терраццо). 3. Мырышталмаған болат су-газ құбырынан жасалған гильзалар.

Өлшеуіш: дана

Аймақтар	Жұмысшылардың еңбек шығындары	Жұмысшылардың еңбегіне ақы төлеу (жұмысшылардың еңбек шығындарының құрамында)	Машиналар мен механизмдер	Машинистердің еңбегіне ақы төлеу (машиналар мен механизмдер құрамында)	Материалдар, бұйымдар және конструкциялар	Жабдықтар	Құн көрсеткіші (2,4,6,7 бағ. қосындысы)
1	2	3	4	5	6	7	8
01 Астана қаласы	57 938	29 011	7 852	1 739	42 913	-	108 703
02 Алматы қаласы	53 108	26 592	7 126	1 578	39 742	-	99 976
03 Ақмола облысы	51 303	25 690	7 433	1 539	45 327	-	104 063
04 Ақтөбе облысы	46 909	23 493	7 051	1 408	48 291	-	102 251
05 Алматы облысы	50 817	25 450	6 983	1 511	43 887	-	101 687
06 Атырау облысы	49 004	24 537	6 887	1 456	65 823	-	121 714
07 Батыс-Қазақстан облысы	47 062	23 565	6 921	1 413	60 985	-	114 968
08 Жамбыл облысы	47 339	23 705	6 301	1 392	36 673	-	90 313
09 Қарағанды облысы	49 797	24 934	7 295	1 494	44 805	-	101 897
10 Қостанай облысы	49 483	24 778	7 297	1 485	49 548	-	106 328
11 Қызылорда облысы	46 002	23 037	6 640	1 367	43 917	-	96 559
12 Маңғыстау облысы	62 495	31 296	7 235	1 838	48 814	-	118 544
13 Түркістан облысы	45 264	22 670	6 259	1 331	37 965	-	89 488
14 Павлодар облысы	50 879	25 477	7 335	1 527	44 171	-	102 385
15 Солтүстік-Қазақстан облысы	50 983	25 529	7 346	1 530	51 246	-	109 575
16 Шығыс-Қазақстан облысы	54 213	27 146	7 584	1 627	51 707	-	113 504
17 Шымкент қаласы	48 530	24 302	6 464	1 428	36 424	-	91 418
18 Абай облысы	50 933	25 505	7 374	1 529	48 399	-	106 706
19 Жетісу облысы	49 558	24 818	6 951	1 472	43 447	-	99 956
20 Ұлытау облысы	51 615	25 844	7 353	1 549	72 051	-	131 019

**8721-0101-0202 - кесте Пандусы бар кіреберістер, типі КРП-2****Сипаттамасы:**

Пандусы бар темірбетонды кіреберіс; кіреберіс  $S=11,4 \text{ м}^2$ ; пандус  $S=10,8 \text{ м}^2$ ; 3 саты; түрлі-түсті пішінді бетоннан жасалған қырлы кеспеден еден жабыны; темірбетонды қабырғалар; металл қоршау; пішінделген табақтан жасалған күнқағар

**Жұмыс құрамы:**

1. Іргетас астындағы шағыл тас негізінің құрылғысы. 2. Бетон дайындама құрылғысы. 3. Темірбетон қабырғаларының құрылғысы. 4. Төселетін қабаттар мен үстеме бетондарды арқаулау. 5. Жапсарларды толтыра отырып, цемент ерітіндісіндегі қырлы кеспеден жасалған жабындардың құрылғысы. 6. Керамогранит тақталарынан құрылыс жағдайында ерітінді дайындай отырып, құрғақ қоспалардан жасалған ерітіндідегі жабындардың құрылғысы. 7. Лоджия тақталарын орнату. 8. Жаппа жабынын монтаждау. 9. Қабырғалардан 5 см қашықтықта әкету кезінде ағаш білеулерден жасалған акустикалық қабырға конструкциялары қаңқаларының құрылғысы. 10. Қорғаныс қоршауларын монтаждау. 11. Металл тегістелген беттерді ПФ-115 эмальмен бояу.

**Өлшеуіш:** дана

Аймақтар	Жұмысшылардың еңбек шығындары	Жұмысшылардың еңбегіне ақы төлеу (жұмысшылардың еңбек шығындарының құрамында)	Машиналар мен механизмдер	Машинистердің еңбегіне ақы төлеу (машиналар мен механизмдер құрамында)	Материалдар, бұйымдар және конструкциялар	Жабдықтар	Құн көрсеткіші (2,4,6,7 бағ. қосындысы)
1	2	3	4	5	6	7	8
01 Астана қаласы	1 037 342	517 730	118 501	31 634	1 625 068	-	2 780 911

## 8721-0101-0202- кестенің соңы

1	2	3	4	5	6	7	8
02 Алматы қаласы	961 485	479 835	111 581	29 608	1 579 397	-	2 652 463
03 Ақмола облысы	918 424	458 370	110 854	28 004	1 616 230	-	2 645 508
04 Ақтөбе облысы	844 667	421 570	105 625	25 829	1 649 577	-	2 599 869
05 Алматы облысы	920 084	459 222	108 895	28 340	1 613 433	-	2 642 412
06 Атырау облысы	887 004	442 723	106 964	27 315	1 899 025	-	2 892 993
07 Батыс-Қазақстан облысы	847 296	422 868	104 147	25 911	1 787 573	-	2 739 016
08 Жамбыл облысы	866 882	432 705	102 770	26 969	1 518 309	-	2 487 961
09 Қарағанды облысы	891 513	444 927	108 580	27 186	1 558 099	-	2 558 192
10 Қостанай облысы	885 921	442 131	108 501	27 015	1 676 827	-	2 671 249
11 Қызылорда облысы	832 908	415 681	102 719	25 654	1 577 408	-	2 513 035
12 Маңғыстау облысы	1 144 617	571 307	120 975	35 601	1 673 949	-	2 939 541
13 Түркістан облысы	829 038	413 808	101 343	25 785	1 518 981	-	2 449 362
14 Павлодар облысы	910 918	454 619	109 555	27 782	1 628 212	-	2 648 685
15 Солтүстік-Қазақстан облысы	912 784	455 561	109 783	27 833	1 707 460	-	2 730 027
16 Шығыс-Қазақстан облысы	970 550	484 401	113 825	29 597	1 737 275	-	2 821 650
17 Шымкент қаласы	888 760	443 606	105 314	27 651	1 528 582	-	2 522 656
18 Абай облысы	911 959	455 171	110 020	27 812	1 676 463	-	2 698 442
19 Жетісу облысы	897 236	447 821	107 952	27 627	1 595 507	-	2 600 695
20 Ұлытау облысы	923 973	461 122	110 055	28 176	1 894 581	-	2 928 609

## 8721-0101-0203 - кесте Пандусы бар кіреберістер, типі КРП-3

Сипаттамасы:

Пандусы бар темірбетонды кіреберіс, кіреберіс  $S=13,2 \text{ м}^2$ , пандус  $S=5 \text{ м}^2$ , 1 саты; қырлы кеспеден жасалған еден жабыны; бетон блоктардан

жасалған қабырғалар; тұтқасы жоқ металл қоршау; табақ болаттан жасалған күнқағар

Жұмыс құрамы:

1. Құрама конструкцияларды орнату. 2. Сыртқы қабырғаларды кірпіштен қалау. 3. Таптағыштармен тығыздай отырып, төселетін қабаттың құрылғысы. 4. Төселетін қабаттар және үстеме бетондар. Арқаулау. 5. Қырлы кеспе жабындары. 6. Жабын жапсарларын толтыра отырып, цемент ерітіндісіндегі құрылғы. 7. Қоршау орнату. 8. Бетон дайындама. 9. Бір қабатты және көп қабатты ғимараттар мен кран эстакадаларының бағаналары. Конструкцияларды монтаждау. 10. Металл беткі қабаттарды бояу. 11. Құрама конструкциялардың екі жағына тіреумен орнату. 12. Конструкцияларды монтаждау. 13. Табақ және мырышталған болаттан жасалған жабынның құрылғысы. 14. Тұтастырғыш құрылғысы. 15. Тегістеу. 16. Екі қабатты жабынды құрылғысы.

**Өлшеуіш:** дана

Аймақтар	Жұмысшылардың еңбек шығындары	Жұмысшылардың еңбегіне ақы төлеу (жұмысшылардың еңбек шығындарының құрамында)	Машиналар мен механизмдер	Машинистердің еңбегіне ақы төлеу (машиналар мен механизмдер құрамында)	Материалдар, бұйымдар және конструкциялар	Жабдықтар	Құн көрсеткіші (2,4,6,7 бағ. қосындысы)
1	2	3	4	5	6	7	8
01 Астана қаласы	386 825	193 887	75 928	21 177	556 603	-	1 019 356
02 Алматы қаласы	353 783	177 318	69 759	19 281	553 526	-	977 068
03 Ақмола облысы	342 501	171 676	70 769	18 747	575 796	-	989 066
04 Ақтөбе облысы	313 232	157 008	66 619	17 149	471 895	-	851 746
05 Алматы облысы	338 529	169 701	68 010	18 454	558 845	-	965 384
06 Атырау облысы	326 438	163 626	66 650	17 788	688 187	-	1 081 275
07 Батыс-Қазақстан облысы	314 215	157 497	66 325	17 204	546 273	-	926 813
08 Жамбыл облысы	314 645	157 712	62 583	17 068	462 756	-	839 984
09 Қарағанды облысы	332 421	166 621	69 447	18 198	504 949	-	906 817
10 Қостанай облысы	330 379	165 599	69 293	18 084	525 142	-	924 814
11 Қызылорда облысы	306 448	153 615	64 174	16 705	494 413	-	865 035
12 Маңғыстау облысы	415 396	208 221	74 184	22 530	517 072	-	1 006 652
13 Түркістан облысы	300 824	150 805	61 234	16 318	444 307	-	806 365
14 Павлодар облысы	339 715	170 278	70 248	18 598	466 988	-	876 951
15 Солтүстік-Қазақстан облысы	340 397	170 618	70 404	18 633	535 673	-	946 474

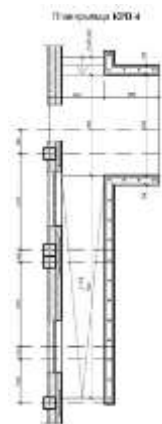
## 8721-0101-0203- кестенің соңы

1	2	3	4	5	6	7	8
16 Шығыс-Қазақстан облысы	361 925	181 415	72 936	19 812	635 173	-	1 070 034
17 Шымкент қаласы	322 562	161 689	63 749	17 499	489 121	-	875 432
18 Абай облысы	340 071	170 458	70 385	18 617	529 949	-	940 405
19 Жетісу облысы	330 145	165 479	67 159	17 991	541 839	-	939 143
20 Ұлытау облысы	344 575	172 715	70 727	18 862	609 288	-	1 024 590

## 8721-0101-0203.1 - кесте Нормада есепке алынбаған негізгі материалдық ресурстар

Ресурс коды	Материал атауы	Өлшем бірлігі	Норма шығыны
1	2	3	4
255-102-0200	Аяқжолға арналған бетон тақта, пайдалану топтары А, Б, В, Г, қалыңдығы 60 мм-ден 100 мм-ге дейін МЕМСТ 17608-2017	м2	18,2

## 8721-0101-0204 - кесте Пандусы бар кіреберістер, типі КРП-4

Сипаттамасы:

Пандусы бар темірбетонды кіреберіс; кіреберіс S=13,2 м2; пандус S=12,9 м2; 2 саты; түрлі-түсті пішінді қырлы кеспеден еден жабыны; темірбетонды қабырғалар; металл қоршау; пішінделген табақтан жасалған күңқағар



Жұмыс құрамы:

1. Шағыл тас негізінің құрылғысы. 2. Бетон дайындама құрылғысы. 3. Темірбетон қабырғаларының құрылғысы. 4. Төселетін қабаттар мен үстеме бетондарды арқаулау. 5. Жапсарларды толтыра отырып, цемент ерітіндісіндегі қырлы кеспеден жасалған жабындардың құрылғысы. 6. Цемент тұтастырғыштардың құрылғысы. 7. Керамогранит тақталарынан құрылыс жағдайында ерітінді дайындай отырып, құрғақ қоспалардан жасалған ерітіндідегі жабындардың құрылғысы. 8. Лоджия тақталарын орнату. 9. Жаппа жабынын орнату. 10. Қабырғалардан 5 см-ге әкету кезінде ағаш білеулерден жасалған акустикалық қабырға конструкциялары қаңқаларының құрылғысы. 11. Қоршауларды монтаждау. 12. Тегістелген металл беттерді бояу.

**Өлшеуіш:** дана

Аймақтар	Жұмысшылардың еңбек шығындары	Жұмысшылардың еңбегіне ақы төлеу (жұмысшылардың еңбек шығындарының құрамында)	Машиналар мен механизмдер	Машинистердің еңбегіне ақы төлеу (машиналар мен механизмдер құрамында)	Материалдар, бұйымдар және конструкциялар	Жабдықтар	Құн көрсеткіші (2,4,6,7 бағ. қосындысы)
1	2	3	4	5	6	7	8
01 Астана қаласы	931 734	465 337	124 289	33 309	2 329 499	-	3 385 522
02 Алматы қаласы	850 093	424 531	113 752	30 303	2 316 065	-	3 279 910
03 Ақмола облысы	824 945	411 992	116 228	29 487	2 293 365	-	3 234 538
04 Ақтөбе облысы	754 536	376 845	109 807	26 977	2 305 928	-	3 170 271
05 Алматы облысы	813 473	406 293	111 004	29 004	2 320 198	-	3 244 675
06 Атырау облысы	784 250	391 704	109 002	27 955	2 511 457	-	3 404 709
07 Батыс-Қазақстан облысы	756 895	378 006	108 421	27 062	2 433 543	-	3 298 859
08 Жамбыл облысы	753 954	376 598	101 726	26 802	2 211 012	-	3 066 692
09 Қарағанды облысы	800 747	399 902	113 879	28 626	2 037 136	-	2 951 762
10 Қостанай облысы	795 724	397 391	113 772	28 446	2 326 591	-	3 236 087
11 Қызылорда облысы	736 416	367 777	104 727	26 255	2 249 931	-	3 091 074
12 Маңғыстау облысы	995 505	497 228	119 838	35 380	2 419 585	-	3 534 928
13 Түркістан облысы	721 035	360 151	100 197	25 625	2 211 086	-	3 032 318
14 Павлодар облысы	818 186	408 616	114 939	29 253	2 306 802	-	3 239 927
15 Солтүстік-Қазақстан облысы	819 861	409 461	115 178	29 307	2 366 763	-	3 301 802
16 Шығыс-Қазақстан облысы	871 754	435 383	119 396	31 164	2 421 120	-	3 412 270
17 Шымкент қаласы	772 992	386 086	104 142	27 480	2 248 436	-	3 125 570

## 8721-0101-0204- кестенің соңы

1	2	3	4	5	6	7	8
18 Абай облысы	819 115	409 111	115 388	29 284	2 388 208	-	3 322 711
19 Жетісу облысы	793 283	396 207	109 981	28 275	2 288 501	-	3 191 765
20 Ұлытау облысы	829 902	414 461	115 499	29 667	2 455 930	-	3 401 331

## 8721-0101-0204.1 - кесте Нормада есепке алынбаған негізгі материалдық ресурстар

Ресурс коды	Материал атауы	Өлшем бірлігі	Норма шығыны
1	2	3	4
231-201-0310	Граниттен жасалған жамылғы тақтай МЕМСТ 23342-2012 кесіліп термоөңделген, ұзындығы 500 мм - ден 1500 мм дейін, биіктігі 200 мм - ден 500 мм дейін, қалыңдығы 30 мм	м2	4,2432
255-102-0602	Пішінделген түрлі-түсті бетонды тақта, қалыңдығы 40 мм МЕМСТ 17608-2017	м2	53,4

## 8721-0101-0205 - кесте Пандусы бар кіреберістер, типі КРП-5

Сипаттамасы:

Пандусы бар темірбетон кіреберіс; S=18,3 м2 кіреберіс; S=19,7 м2 пандус; 5 саты, еден жабыны аяқжол тақташасы; темірбетон қабырғалар; металл қоршау; пішінделген табақтан жасалған күңқағар

Жұмыс құрамы:

1. Шағыл тас негізінің құрылғысы. 2. Бетон дайындама құрылғысы. 3. Темірбетон қабырғаларының құрылғысы. 4. Төселетін қабаттар мен үстеме бетондарды арқаулау. 5. Жапсарларды толтыра отырып, цемент ерітіндісіндегі қырлы кеспеден жасалған жабындардың құрылғысы.

6. Цемент тұтастырғыштардың құрылғысы. 7. Керамогранит тақталарынан құрылыс жағдайында ерітінді дайындай отырып, құрғақ қоспалардан жасалған ерітіндідегі жабындардың құрылғысы. 8. Лоджия тақталарын орнату. 9. Жаппа жабынын орнату. 10. Қабырғалардан 5 см-ге әкету кезінде ағаш білеулерден жасалған акустикалық қабырға конструкциялары қаңқаларының құрылғысы. 11. Қаңқаларды қасбеттік панельдермен қаптау. 12. Қоршауларды монтаждау. 13. Тегістелген металл беттерді бояу.

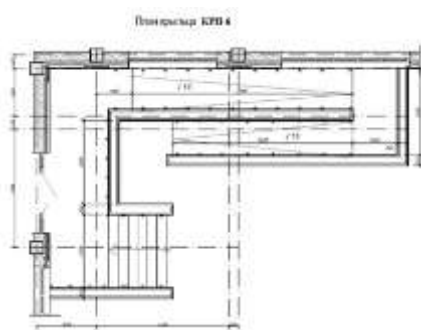
**Өлшеуіш:** дана

Аймақтар	Жұмысшылардың еңбек шығындары	Жұмысшылардың еңбегіне ақы төлеу (жұмысшылардың еңбек шығындарының құрамында)	Машиналар мен механизмдер	Машинистердің еңбегіне ақы төлеу (машиналар мен механизмдер құрамында)	Материалдар, бұйымдар және конструкциялар	Жабдықтар	Құн көрсеткіші (2,4,6,7 бағ. қосындысы)
1	2	3	4	5	6	7	8
01 Астана қаласы	1 663 031	829 648	204 091	54 003	2 136 798	-	4 003 920
02 Алматы қаласы	1 515 638	756 065	186 626	49 117	2 131 147	-	3 833 411
03 Ақмола облысы	1 472 394	734 530	191 041	47 806	2 135 407	-	3 798 842
04 Ақтөбе облысы	1 346 798	671 894	180 601	43 737	2 180 156	-	3 707 555
05 Алматы облысы	1 450 373	723 587	182 170	47 013	2 139 994	-	3 772 537
06 Атырау облысы	1 398 250	697 599	178 969	45 312	2 353 504	-	3 930 723
07 Батыс-Қазақстан облысы	1 350 997	673 960	178 078	43 874	2 272 865	-	3 801 940
08 Жамбыл облысы	1 342 707	669 932	166 738	43 433	2 078 998	-	3 588 443
09 Қарағанды облысы	1 429 227	712 979	187 148	46 410	2 058 282	-	3 674 657
10 Қостанай облысы	1 420 269	708 504	187 017	46 118	2 200 448	-	3 807 734
11 Қызылорда облысы	1 312 983	654 994	171 924	42 558	2 140 927	-	3 625 834
12 Маңғыстау облысы	1 772 873	884 519	196 060	57 334	2 218 070	-	4 187 003
13 Түркістан облысы	1 284 077	640 673	164 437	41 526	2 085 288	-	3 533 802
14 Павлодар облысы	1 460 338	728 512	188 807	47 427	2 157 394	-	3 806 539
15 Солтүстік-Қазақстан облысы	1 463 323	730 018	189 194	47 514	2 224 732	-	3 877 249
16 Шығыс-Қазақстан облысы	1 555 950	776 237	196 105	50 525	2 259 771	-	4 011 826
17 Шымкент қаласы	1 376 589	686 807	170 831	44 532	2 102 743	-	3 650 163
18 Абай облысы	1 462 017	729 395	189 608	47 477	2 224 577	-	3 876 202
19 Жетісу облысы	1 414 379	705 627	180 609	45 830	2 136 889	-	3 731 877
20 Ұлытау облысы	1 481 259	738 929	189 659	48 099	2 312 871	-	3 983 789

## 8721-0101-0205.1 - кесте Нормада есепке алынбаған негізгі материалдық ресурстар

Ресурс коды	Материал атауы	Өлшем бірлігі	Норма шығыны
1	2	3	4
231-201-0310	Граниттен жасалған жамылғы тақтай МЕМСТ 23342-2012 кесіліп термоөңделген, ұзындығы 500 мм - ден 1500 мм дейін, биіктігі 200 мм - ден 500 мм дейін, қалыңдығы 30 мм	м2	7,5072
255-102-0602	Пішінделген түрлі-түсті бетонды тақта, қалыңдығы 40 мм МЕМСТ 17608-2017	м2	40

## 8721-0101-0206 - кесте Пандусы бар кіреберістер, типі КРП-6

Сипаттамасы:

Пандусы бар темірбетонды кіреберіс; кіреберіс S=19,3 м2; пандус S=22,5 м2; 6 саты; түрлі-түсті пішінді бетоннан жасалған қырлы кеспеден еден жабыны; темірбетонды қабырғалар; металл қоршау; пішінделген табақтан жасалған күнқағар

Жұмыс құрамы:

1. Шағыл тас негізінің құрылғысы. 2. Бетон дайындама құрылғысы. 3. Темірбетон қабырғаларының құрылғысы. 4. Төселетін қабаттар мен үстеме бетондарды арқаулау. 5. Жапсарларды толтыра отырып, цемент ерітіндісіндегі қырлы кеспеден жасалған жабындардың құрылғысы. 6. Цемент тұтастырғыштардың құрылғысы. 7. Керамогранит тақталарынан құрылыс жағдайында ерітінді дайындай отырып, құрғақ қоспалардан жасалған ерітіндідегі жабындардың құрылғысы. 8. Лоджия тақталарын орнату. 9. Жаппа жабынын монтаждау. 10. Қабырғалардан әкету кезінде ағаш білеулерден жасалған акустикалық қабырға конструкциялары қаңқаларының құрылғысы. 11. Қаңқаларды қасбеттік панельдермен қаптау. 12. Қоршауларды монтаждау. 13. Тегістелген металл беттерді бояу.

Өлшеуіш: дана

Аймақтар	Жұмысшылардың еңбек шығындары	Жұмысшылардың еңбегіне ақы төлеу (жұмысшылардың еңбек шығындарының құрамында)	Машиналар мен механизмдер	Машинистердің еңбегіне ақы төлеу (машиналар мен механизмдер құрамында)	Материалдар, бұйымдар және конструкциялар	Жабдықтар	Құн көрсеткіші (2,4,6,7 бағ. қосындысы)
1	2	3	4	5	6	7	8
01 Астана қаласы	1 734 744	865 494	215 241	57 060	2 257 242	-	4 207 227
02 Алматы қаласы	1 581 012	788 741	196 846	51 892	2 250 979	-	4 028 837
03 Ақмола облысы	1 535 889	766 268	201 446	50 513	2 256 232	-	3 993 567
04 Ақтөбе облысы	1 404 875	700 925	190 407	46 213	2 307 652	-	3 902 934
05 Алматы облысы	1 512 933	754 859	192 139	49 669	2 261 331	-	3 966 403
06 Атырау облысы	1 458 568	727 749	188 743	47 872	2 498 797	-	4 146 108
07 Батыс-Қазақстан облысы	1 409 259	703 081	187 836	46 358	2 409 694	-	4 006 789
08 Жамбыл облысы	1 400 644	698 894	175 888	45 880	2 194 332	-	3 770 864
09 Қарағанды облысы	1 490 860	743 785	197 361	49 038	2 176 178	-	3 864 399
10 Қостанай облысы	1 481 520	739 119	197 208	48 728	2 329 460	-	4 008 188
11 Қызылорда облысы	1 369 614	683 301	181 339	44 961	2 263 921	-	3 814 874
12 Маңғыстау облысы	1 849 367	922 757	206 872	60 565	2 346 945	-	4 403 184
13 Түркістан облысы	1 339 479	668 370	173 397	43 866	2 201 547	-	3 714 423
14 Павлодар облысы	1 523 313	759 990	199 134	50 111	2 280 894	-	4 003 341
15 Солтүстік-Қазақстан облысы	1 526 425	761 560	199 544	50 204	2 356 763	-	4 082 732
16 Шығыс-Қазақстан облысы	1 623 049	809 777	206 822	53 385	2 395 010	-	4 224 881
17 Шымкент қаласы	1 435 984	716 499	180 152	47 041	2 220 264	-	3 836 400
18 Абай облысы	1 525 065	760 911	199 957	50 165	2 355 128	-	4 080 150
19 Жетісу облысы	1 475 385	736 123	190 457	48 419	2 258 440	-	3 924 282
20 Ұлытау облысы	1 545 142	770 859	200 055	50 822	2 454 541	-	4 199 738

8721-0101-0206.1 - кесте Нормада есепке алынбаған негізгі материалдық ресурстар

Ресурс коды	Материал атауы	Өлшем бірлігі	Норма шығыны
1	2	3	4
231-201-0310	Граниттен жасалған жамылғы тақтай МЕМСТ 23342-2012 кесіліп термоөңделген, ұзындығы 500 мм - ден 1500 мм дейін, биіктігі 200 мм - ден 500 мм дейін, қалыңдығы 30 мм	м2	7,5072
255-102-0602	Пішінделген түрлі-түсті бетонды тақта, қалыңдығы 40 мм МЕМСТ 17608-2017	м2	44,35

**8721-0101-0207 - кесте Пандусы бар кіреберістер, типі КРП-7****Сипаттамасы:**

Темірбетон кіреберіс; кіреберіс S= 8 м<sup>2</sup>; пандус S=14 м<sup>2</sup>; 5 саты; керамикалық сырғанауға қарсы тақташадан жасалған еден жабыны; қорғаныш металл қоршау; поликарбонат табақтан жасалған күнқағар

**Жұмыс құрамы:**

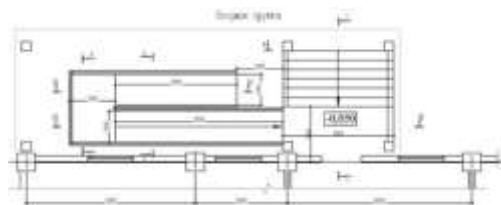
1. Іргетас астындағы шағыл тас негізінің құрылғысы. 2. Бетон дайындама құрылғысы. 3. Бетоннан жасалған темірбетон кіреберіс құрылғысы. 4. Оқшауланатын беттің бір қабатындағы құрылғы. 5. Құрғақ қоспалардан жасалған желімдегі керамикалық тақташалардан құрылғы. 6. Кіреберіс қоршауының тіреулерін, таяныштарын монтаждау. 7. Тегістеу. 8. Металл беткі қабаттарды бояу. 9. Монолитті төсем құрылғысы. 10. Салмалы бөлшектерді орнату. 11. Күнқағардың металл конструкцияларын монтаждау. 12. Күнқағар бетін поликарбонатты табақтарымен қаптау. 13. Тегістеу. 14. Металл беткі қабаттарды бояу.

**Өлшеуіш:** дана

Аймақтар	Жұмысшылардың еңбек шығындары	Жұмысшылардың еңбегіне ақы төлеу (жұмысшылардың еңбек шығындарының құрамында)	Машиналар мен механизмдер	Машинистердің еңбегіне ақы төлеу (машиналар мен механизмдер құрамында)	Материалдар, бұйымдар және конструкциялар	Жабдықтар	Құн көрсеткіші (2,4,6,7 бағ. қосындысы)
1	2	3	4	5	6	7	8
01 Астана қаласы	822 234	409 929	269 492	98 130	909 344	-	2 001 070
02 Алматы қаласы	750 113	373 994	245 797	88 999	871 120	-	1 867 030
03 Ақмола облысы	727 951	362 931	245 568	86 870	906 473	-	1 879 992
04 Ақтөбе облысы	665 833	331 967	228 823	79 482	968 052	-	1 862 708
05 Алматы облысы	717 892	357 943	237 695	85 185	886 563	-	1 842 150
06 Атырау облысы	692 106	345 070	231 349	82 104	1 069 539	-	1 992 994
07 Батыс-Қазақстан облысы	667 959	333 007	227 836	79 732	1 071 388	-	1 967 183
08 Жамбыл облысы	665 388	331 789	218 977	78 459	868 047	-	1 752 412

## 8721-0101-0207- кестенің соңы

1	2	3	4	5	6	7	8
09 Қарағанды облысы	706 597	352 284	239 598	84 333	925 801	-	1 871 996
10 Қостанай облысы	702 189	350 079	238 776	83 801	993 661	-	1 934 626
11 Қызылорда облысы	649 871	324 023	220 064	77 112	942 548	-	1 812 483
12 Маңғыстау облысы	878 477	438 039	272 357	103 571	945 199	-	2 096 033
13 Түркістан облысы	636 273	317 271	212 596	75 015	862 996	-	1 711 865
14 Павлодар облысы	722 042	359 983	243 325	86 179	934 317	-	1 899 684
15 Солтүстік-Қазақстан облысы	723 472	360 696	243 836	86 339	1 011 089	-	1 978 397
16 Шығыс-Қазақстан облысы	769 318	383 539	255 689	91 810	985 377	-	2 010 384
17 Шымкент қаласы	682 196	340 164	224 156	80 444	866 604	-	1 772 956
18 Абай облысы	722 844	360 388	243 884	86 272	1 000 357	-	1 967 085
19 Жетісу облысы	699 957	349 014	233 655	83 042	910 726	-	1 844 338
20 Ұлытау облысы	732 372	365 119	245 618	87 401	1 115 519	-	2 093 509

**2-топ Кіру топтары****8721-0102-01-кіші топ Кіру топтары****8721-0102-0101 - кесте Пандусы бар кіру тобы, типі ВГ-1**Сипаттамасы:

Пандусы бар темірбетон кіру тобы; кіреберіс S=16,2 м2; пандус S=17,9 м2; 5 саты; керамикалық тақташадан жасалған еден жабыны; кіреберістің және пандустың гранитпен қапталған т/бетон бүйір қабырғалары; тұтқалары бар металл қоршау; балқытылатын битум-полимерлі материалдардан жасалған екі қабатты жалпақ күнқағар жабындысы

Жұмыс құрамы:

1. Таптағыштармен тығыздай отырып, төселетін қабаттың құрылғысы. 2. Кіреберістің, пандустың бетон іргетастарының құрылғысы. 3. Төселетін қабаттар мен үстеме бетондарды арқаулау. 4. Құрылыс жағдайында ерітінді дайындаумен жабынның құрылғысы. 5. Қабырғаларды жылтыратылған гранит тақталарымен қаптау. 6. Қабырғалар мен бағаналарды жылтыратылған гранитпен қаптау. 7. Қоршау орнату. 8. Бетон дайындама құрылғысы. 9. Іргетас арқалықтарының құрылғысы. 10. Ағаш қалыптағы темірбетон бағаналардың құрылғысы. 11. Іргетас арқалықтарының құрылғысы. 12. Құрылыс жағдайында арматуралық кеңістіктік қаңқаларды дайындау. 13. Арқалықсыз аражабындар құрылғысы. 14. Жалпақ арматуралық торлар. Құрылыс жағдайында арматурадан дайындау. 15. Қалыптағы белдіктердің құрылысы. 16. Жаппа құрылғысы. 17. Тұтастырғыш құрылғысы. 18. Төселетін қабаттар және үстеме бетондар. Арматура. 19. Бу оқшаулау құрылғысы. 20. Шеткі тақтай құрылғысы. 21. Жабын құрылғысы. 22. Жолақты және жұқа табақты болаттан жасалған конструкцияны монтаждау. 23. Қабырғалық науалардың құрылғысы.

Өлшеуіш: дана

Аймақтар	Жұмысшылардың еңбек шығындары	Жұмысшылардың еңбегіне ақы төлеу (жұмысшылардың еңбек шығындарының құрамында)	Машиналар мен механизмдер	Машинистердің еңбегіне ақы төлеу (машиналар мен механизмдер құрамында)	Материалдар, бұйымдар және конструкциялар	Жабдықтар	Құн көрсеткіші (2,4,6,7 бағ. қосындысы)
1	2	3	4	5	6	7	8
01 Астана қаласы	5 029 082	2 506 458	581 705	137 930	3 793 339	-	9 404 126
02 Алматы қаласы	4 584 225	2 284 855	530 118	125 291	3 689 085	-	8 803 428
03 Ақмола облысы	4 452 766	2 219 163	548 475	122 105	3 889 394	-	8 890 635
04 Ақтөбе облысы	4 072 487	2 029 665	519 734	111 710	3 963 748	-	8 555 969
05 Алматы облысы	4 387 773	2 186 869	518 730	119 917	3 810 278	-	8 716 781
06 Атырау облысы	4 229 608	2 108 077	510 813	115 584	4 535 427	-	9 275 848
07 Батыс-Қазақстан облысы	4 086 097	2 036 415	511 725	112 065	4 275 986	-	8 873 808
08 Жамбыл облысы	4 062 973	2 025 118	471 241	110 636	3 628 929	-	8 163 143
09 Қарағанды облысы	4 321 998	2 153 885	538 080	118 530	3 743 084	-	8 603 162
10 Қостанай облысы	4 294 610	2 140 501	537 969	117 785	4 043 428	-	8 876 007
11 Қызылорда облысы	3 971 191	1 979 190	492 184	108 554	3 850 637	-	8 314 012
12 Маңғыстау облысы	5 363 786	2 673 530	545 748	146 049	4 046 990	-	9 956 524
13 Түркістан облысы	3 884 735	1 936 478	466 412	105 783	3 584 488	-	7 935 635
14 Павлодар облысы	4 416 861	2 201 269	541 973	121 131	3 875 734	-	8 834 568
15 Солтүстік-Қазақстан облысы	4 425 426	2 205 548	542 992	121 361	4 008 379	-	8 976 797
16 Шығыс-Қазақстан облысы	4 705 432	2 345 099	560 973	129 044	4 069 177	-	9 335 582



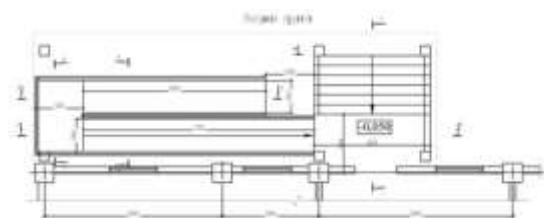
## 8721-0102-0101- кестенің соңы

1	2	3	4	5	6	7	8
17 Шымкент қаласы	4 165 563	2 076 292	482 660	113 434	3 599 686	-	8 247 909
18 Абай облысы	4 420 507	2 203 254	544 377	121 258	3 990 402	-	8 955 286
19 Жетісу облысы	4 277 717	2 132 114	515 302	116 909	3 859 508	-	8 652 527
20 Ұлытау облысы	4 479 238	2 232 496	543 796	122 849	4 509 494	-	9 532 528

## 8721-0102-0101.1 - кесте Нормада есепке алынбаған негізгі материалдық ресурстар

Ресурс коды	Материал атауы	Өлшем бірлігі	Норма шығыны
1	2	3	4
231-201-0101	Граниттен жасалған қаптау тақтай MEMCT 9480-2012 кесіліп жылтыратылған, қалыңдығы 20 мм	м2	18,97

## 8721-0102-0102 - кесте Пандусы бар кіру тобы, типі ВГ-2

Сипаттамасы:

Пандусы бар темірбетон кіру тобы; кіреберіс S=16,2 м2; пандус S=19,9 м2; 7 саты; керамикалық тақташадан жасалған еден жабыны; кіреберістің және пандустың гранитпен қапталған т/бетон бүйір қабырғалары; тұтқалары бар металл қоршау; балқытылатын битум-полимерлі материалдардан жасалған екі қабатты жалпақ күнқағар жабындысы

Жұмыс құрамы:

1. Таптағыштармен тығыздай отырып, төселетін қабаттың құрылғысы. 2. Кіреберістің, пандустың бетон іргетастарының құрылғысы. 3. Төселетін қабаттар мен ұстеме бетондарды арқаулау. 4. Құрылыс жағдайында ерітінді дайындаумен жабынның құрылғысы. 5. Қабырғаларды жылтыратылған гранит тақталарымен қаптау. 6. Қабырғалар мен бағаналарды жылтыратылған гранитпен қаптау. 7. Қоршау орнату. 8. Бетон дайындама құрылғысы. 9. Іргетас арқалықтарының құрылғысы. 10. Құрылыс жағдайында кеңістіктік қаңқаларды арматурадан дайындау. 11. Ағаш қалыптағы темірбетон бағаналардың құрылғысы. 12. Іргетас арқалықтарының құрылғысы. 13. Құрылыс

жағдайында арматуралық кеңістіктік қаңқаларды дайындау. 14. Арқалықсыз аражабындар құрылғысы. 15. Қалыптағы белдіктердің құрылысы. 16. Жаппа құрылғысы. 17. Тұтастырғыш құрылғысы. 18. Арқаулау. 19. Бу оқшаулау құрылғысы. 20. Шеткі тақтай құрылғысы. 21. Жабынның құрылғысы. 22. Жолақты және жұқа табақты болаттан жасалған конструкцияны монтаждау. 23. Науалар құрылғысы.

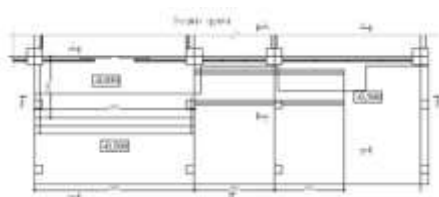
**Өлшеуіш:** дана

Аймақтар	Жұмысшылардың еңбек шығындары	Жұмысшылардың еңбегіне ақы төлеу (жұмысшылардың еңбек шығындарының құрамында)	Машиналар мен механизмдер	Машинистердің еңбегіне ақы төлеу (машиналар мен механизмдер құрамында)	Материалдар, бұйымдар және конструкциялар	Жабдықтар	Құн көрсеткіші (2,4,6,7 бағ. қосындысы)
1	2	3	4	5	6	7	8
01 Астана қаласы	5 375 507	2 685 802	657 838	161 973	4 169 654	-	10 202 999
02 Алматы қаласы	4 900 217	2 448 365	600 750	147 333	4 028 196	-	9 529 163
03 Ақмола облысы	4 759 519	2 377 937	618 729	143 390	4 279 078	-	9 657 326
04 Ақтөбе облысы	4 353 095	2 174 898	585 582	131 177	4 356 482	-	9 295 159
05 Алматы облысы	4 690 136	2 343 360	587 366	141 015	4 175 805	-	9 453 307
06 Атырау облысы	4 521 081	2 258 952	577 840	135 919	4 996 024	-	10 094 945
07 Батыс-Қазақстан облысы	4 367 502	2 182 114	577 592	131 593	4 705 631	-	9 650 725
08 Жамбыл облысы	4 343 136	2 170 090	535 346	130 292	3 978 774	-	8 857 256
09 Қарағанды облысы	4 619 672	2 307 982	606 935	139 192	4 115 011	-	9 341 618
10 Қостанай облысы	4 590 575	2 293 668	606 599	138 317	4 440 963	-	9 638 137
11 Қызылорда облысы	4 244 833	2 120 828	556 527	127 653	4 224 438	-	9 025 798
12 Маңғыстау облысы	5 733 520	2 864 914	623 256	171 996	4 446 557	-	10 803 333
13 Түркістан облысы	4 152 516	2 075 066	528 740	124 576	3 926 826	-	8 608 082
14 Павлодар облысы	4 721 183	2 358 781	611 816	142 246	4 253 991	-	9 586 990
15 Солтүстік-Қазақстан облысы	4 730 322	2 363 348	613 009	142 516	4 411 761	-	9 755 092
16 Шығыс-Қазақстан облысы	5 029 544	2 512 884	633 781	151 538	4 466 053	-	10 129 378
17 Шымкент қаласы	4 452 856	2 224 920	547 885	133 587	3 945 986	-	8 946 727
18 Абай облысы	4 725 106	2 360 916	614 288	142 395	4 371 396	-	9 710 790
19 Жетісу облысы	4 572 667	2 284 695	582 843	137 476	4 275 793	-	9 431 303
20 Ұлытау облысы	4 787 918	2 392 233	614 260	144 264	4 977 380	-	10 379 558

## 8721-0102-0102.1 - кесте Нормада есепке алынбаған негізгі материалдық ресурстар

Ресурс коды	Материал атауы	Өлшем бірлігі	Норма шығыны
1	2	3	4
231-201-0101	Граниттен жасалған қаптау тақтай МЕМСТ 9480-2012 кесіліп жылтыратылған, қалыңдығы 20 мм	м2	18,97

## 8721-0102-0103 - кесте Пандусы бар кіру тобы, типі ВГ-3

Сипаттамасы:

Пандусы бар темірбетон кіру тобы; кіреберіс  $S=19,4$  м2; пандус  $S=8$  м2; 3 саты; керамикалық тақташадан жасалған еден жабыны; кіреберістің және пандустың гранитпен қапталған т/бетон бүйір қабырғалары; тұтқалары бар металл қоршау; балқытылатын битум-полимерлі материалдардан жасалған екі қабатты жалпақ күнқағар жабындысы

Жұмыс құрамы:

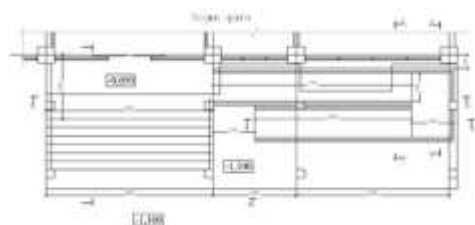
1. Таптағыштармен тығыздай отырып, төселетін қабаттың құрылғысы. 2. Кіреберістің, пандустың бетон іргетастарының құрылғысы. 3. Төселетін қабаттар мен ұстеме бетондарды арқаулау. 4. Құрылыс жағдайында ерітінді дайындаумен жабынның құрылғысы. 5. Қабырғаларды жылтыратылған гранит тақталарымен қаптау. 6. Қабырғалар мен бағаналарды жылтыратылған гранитпен қаптау. 7. Қоршау орнату. 8. Бетон дайындама құрылғысы. 9. Іргетас арқалықтарының құрылғысы. 10. Кеңістіктік арматуралық қаңқалар. Құрылыс жағдайында арматурадан дайындау. 11. Ағаш қалыптағы темірбетон бағаналардың құрылғысы. 12. Арқалықсыз аражабын құрылғысы. 13. Құрылыс жағдайында арматурадан жалпақ тор дайындау. 14. Құрылыс жағдайында арматурадан кеңістіктік қаңқаларды дайындау. 15. Қалыптағы белдіктер. Құрылғы. 16. Құрылыс жағдайында арматуралық кеңістіктік қаңқаларды дайындау. 17. Жаппа құрылғысы. 18. Тұтастырғыш құрылғысы. 19. Арқаулау. 20. Бу оқшаулау құрылғысы. 21. Шеткі тақтай құрылғысы. 22. Жабынның құрылғысы. 23. Жолақты және жұқа табақты болаттан жасалған конструкцияны монтаждау. 24. Науалар құрылғысы.

Өлшеуіш: дана

Аймақтар	Жұмысшылардың еңбек шығындары	Жұмысшылардың еңбегіне ақы төлеу (жұмысшылардың еңбек шығындарының құрамында)	Машиналар мен механизмдер	Машинистердің еңбегіне ақы төлеу (машиналар мен механизмдер құрамында)	Материалдар, бұйымдар және конструкциялар	Жабдықтар	Құн көрсеткіші (2,4,6,7 бағ. қосындысы)
1	2	3	4	5	6	7	8
01 Астана қаласы	4 657 503	2 328 243	612 907	141 719	3 687 136	-	8 957 546
02 Алматы қаласы	4 247 605	2 123 359	558 175	128 673	3 604 099	-	8 409 879
03 Ақмола облысы	4 123 891	2 061 418	578 787	125 460	3 771 198	-	8 473 876
04 Ақтөбе облысы	3 771 633	1 885 352	548 765	114 781	3 877 025	-	8 197 423
05 Алматы облысы	4 065 570	2 032 304	546 476	123 154	3 711 430	-	8 323 476
06 Атырау облысы	3 919 006	1 959 089	538 405	118 703	4 390 939	-	8 848 350
07 Батыс-Қазақстан облысы	3 784 140	1 891 612	540 154	115 146	4 161 403	-	8 485 697
08 Жамбыл облысы	3 766 354	1 882 856	495 694	113 566	3 555 272	-	7 817 320
09 Қарағанды облысы	4 002 677	2 000 768	567 994	121 786	3 638 469	-	8 209 140
10 Қостанай облысы	3 977 441	1 988 342	567 937	121 021	3 962 114	-	8 507 492
11 Қызылорда облысы	3 679 508	1 839 299	519 112	111 485	3 771 144	-	7 969 764
12 Маңғыстау облысы	4 972 111	2 485 728	572 132	149 917	3 967 014	-	9 511 257
13 Түркістан облысы	3 601 177	1 800 469	490 986	108 585	3 510 832	-	7 602 995
14 Павлодар облысы	4 090 567	2 044 768	571 913	124 459	3 774 051	-	8 436 531
15 Солтүстік-Қазақстан облысы	4 098 561	2 048 762	572 965	124 696	3 915 322	-	8 586 848
16 Шығыс-Қазақстан облысы	4 357 886	2 178 405	591 527	132 589	3 992 220	-	8 941 633
17 Шымкент қаласы	3 861 524	1 930 441	507 662	116 439	3 523 123	-	7 892 309
18 Абай облысы	4 093 952	2 046 601	574 478	124 590	3 924 812	-	8 593 242
19 Жетісу облысы	3 963 598	1 981 421	543 088	120 065	3 754 431	-	8 261 117
20 Ұлытау облысы	4 148 446	2 073 811	573 703	126 225	4 340 047	-	9 062 196

8721-0102-0103.1 - кесте Нормада есепке алынбаған негізгі материалдық ресурстар

Ресурс коды	Материал атауы	Өлшем бірлігі	Норма шығыны
1	2	3	4
231-201-0101	Граниттен жасалған қаптау тақтай МЕМСТ 9480-2012 кесіліп жылтыратылған, қалыңдығы 20 мм	м2	18,8

**8721-0102-0104 - кесте Пандусы бар кіру тобы, типі ВГ-4****Сипаттамасы:**

Пандусы бар темірбетон кіру тобы; кіреберіс  $S=29,4$  м<sup>2</sup>; пандус  $S=21,6$  м<sup>2</sup>; 7 саты; керамикалық тақташадан жасалған еден жабыны; кіреберістің және пандустың гранитпен қапталған т/бетон бүйір қабырғалары; тұтқалары бар металл қоршау; балқытылатын битум-полимерлі материалдардан жасалған екі қабатты жалпақ күнқағар жабындысы

**Жұмыс құрамы:**

1. Таптағыштармен тығыздай отырып, төселетін қабаттың құрылғысы. 2. Кіреберістің, пандустың бетон іргетастарының құрылғысы. 3. Төселетін қабаттар мен үстеме бетондарды арқаулау. 4. Құрылыс жағдайында ерітінді дайындаумен жабынның құрылғысы. 5. Қабырғаларды жылтыратылған гранит тақталарымен қаптау. 6. Қабырғалар мен бағаналарды жылтыратылған гранитпен қаптау. 7. Қоршау орнату. 8. Бетон дайындама құрылғысы. 9. Іргетас арқалықтарының құрылғысы. 10. Кеңістіктік арматуралық қаңқалар. Құрылыс жағдайында дайындау. 11. Ағаш қалыптағы темірбетон бағаналардың құрылғысы. 12. Арқалықсыз аражабын құрылғысы. 13. Құрылыс жағдайында арматурадан жалпақ тор дайындау. 14. Құрылыс жағдайында арматурадан кеңістіктік қаңқаларды дайындау. 15. Қалыптағы белдіктер. Құрылғы. 16. Құрылыс жағдайында арматуралық кеңістіктік қаңқаларды дайындау. 17. Жаппа құрылғысы. 18. Тұтастырғыш құрылғысы. 19. Арқаулау. 20. Бу оқшаулау құрылғысы. 21. Шеткі тақтай құрылғысы. 22. Жабынның құрылғысы. 23. Жолақты және жүқа табақты болаттан жасалған конструкцияны монтаждау. 24. Науалар құрылғысы.

**Өлшеуіш:** дана

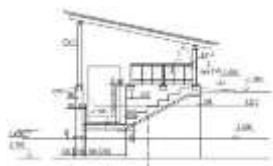
Аймақтар	Жұмысшылардың еңбек шығындары	Жұмысшылардың еңбегіне ақы төлеу (жұмысшылардың еңбек шығындарының құрамында)	Машиналар мен механизмдер	Машинистердің еңбегіне ақы төлеу (машиналар мен механизмдер құрамында)	Материалдар, бұйымдар және конструкциялар	Жабдықтар	Құн көрсеткіші (2,4,6,7 бағ. қосындысы)
1	2	3	4	5	6	7	8
01 Астана қаласы	6 063 352	3 030 317	749 435	185 024	4 593 043	-	11 405 830

## 8721-0102-0104- кестенің соңы

1	2	3	4	5	6	7	8
02 Алматы қаласы	5 530 215	2 763 883	684 799	168 372	4 446 407	-	10 661 421
03 Ақмола облысы	5 368 638	2 682 992	704 736	163 796	4 698 157	-	10 771 531
04 Ақтөбе облысы	4 910 062	2 453 840	666 843	149 844	4 801 924	-	10 378 829
05 Алматы облысы	5 293 158	2 645 363	669 505	161 152	4 596 655	-	10 559 318
06 Атырау облысы	5 102 450	2 550 117	658 556	155 327	5 427 737	-	11 188 743
07 Батыс-Қазақстан облысы	4 926 318	2 461 976	658 132	150 319	5 144 800	-	10 729 250
08 Жамбыл облысы	4 904 358	2 451 169	610 606	148 964	4 418 068	-	9 933 032
09 Қарағанды облысы	5 210 757	2 604 022	691 383	159 001	4 538 691	-	10 440 831
10 Қостанай облысы	5 178 016	2 587 915	690 939	158 002	4 890 588	-	10 759 543
11 Қызылорда облысы	4 790 588	2 394 153	634 373	145 881	4 668 094	-	10 093 055
12 Маңғыстау облысы	6 474 309	3 235 964	711 165	196 644	4 894 015	-	12 079 489
13 Түркістан облысы	4 689 076	2 343 835	602 791	142 429	4 361 430	-	9 653 297
14 Павлодар облысы	5 325 323	2 661 347	697 051	162 490	4 682 052	-	10 704 426
15 Солтүстік-Қазақстан облысы	5 335 624	2 666 494	698 415	162 798	4 840 161	-	10 874 200
16 Шығыс-Қазақстан облысы	5 673 115	2 835 217	722 035	173 104	4 919 352	-	11 314 502
17 Шымкент қаласы	5 028 207	2 513 091	624 677	152 732	4 379 984	-	10 032 868
18 Абай облысы	5 329 816	2 663 780	699 768	162 661	4 826 818	-	10 856 402
19 Жетісу облысы	5 160 541	2 579 141	664 191	157 107	4 724 565	-	10 549 297
20 Ұлытау облысы	5 400 538	2 699 079	699 931	164 794	5 390 567	-	11 491 036

## 8721-0102-0104.1 - кесте Нормада есепке алынбаған негізгі материалдық ресурстар

Ресурс коды	Материал атауы	Өлшем бірлігі	Норма шығыны
1	2	3	4
231-201-0101	Граниттен жасалған қаптау тақтай МЕМСТ 9480-2012 кесіліп жылтыратылған, қалыңдығы 20 мм	м2	22,5

**3-топ Жертөлеге кіреберістер****8721-0103-01-кіші топ Жертөлеге кіреберістер****8721-0103-0101 - кесте Жертөлеге кіру, типі ВхП-1****Сипаттамасы:**

Жертөлеге кіреберіс  $S=3,10$  м<sup>2</sup>; биіктігі = 1,07 м; темірлеумен монолитті темір/бетон жазық тақталардан жасалған еден; бетон қабырғалар; ағаш торлама, 50x150(h) ағаш итарқа; тұтқасыз металл қоршау; монолитті темір/бетон баспалдақ; ағаш итарқалар мен ағаш торлама бойынша металл жабынқыштан жасалған аспа

**Жұмыс құрамы:**

1. Іргетастарға арналған ГПС құрылғысы. 2. Нығыздағыштармен тығыздалатын қиыршық тастың төселетін қабаттарының құрылғысы. 3. Нығыздағыштармен тығыздалатын құмды төселетін қабаттардың құрылғысы. 4. Темірбетон жалпақ іргетас тақталарының құрылғысы. 5. Бетті темірлеу. 6. Бетон қабырғаларының құрылғысы. 7. Темірбетон баспалдақтарының құрылғысы. 8. Болат құбырларды төсеу. 9. Металл қоршауларды орнату. 10. Салмалы бөлшектерді орнату. 11. Баспалдақтың майлы бояуы. 12. Торлы конструкцияларды құрастыру. 13. Аралықтарға арналған тіректер. Монтаждау. 14. Итарқа және итарқа асты аралықтардың фермаларын монтаждау. 15. Итарқаларды орнату. 16. Конструкциядағы ағашты өрттен қорғау. 17. Оның құрылғысымен металл жабынқышпен ағаш торлама бойынша есту терезелері жоқ жаппа жабыны құрылғысы. 18. Фермалар бойынша жаппаның, жабынның және төсемнің астындағы торламалар. Өңделген бетті өрттен қорғау. 19. Аспа конструкцияларын бояу.

**Өлшеуіш:** дана

Аймақтар	Жұмысшылардың еңбек шығындары	Жұмысшылардың еңбегіне ақы төлеу (жұмысшылардың еңбек шығындарының құрамында)	Машиналар мен механизмдер	Машинистердің еңбегіне ақы төлеу (машиналар мен механизмдер құрамында)	Материалдар, бұйымдар және конструкциялар	Жабдықтар	Құн көрсеткіші (2,4,6,7 бағ. қосындысы)
1	2	3	4	5	6	7	8
01 Астана қаласы	670 769	327 258	99 422	24 147	433 489	-	1 203 680

## 8721-0103-0101- кестенің соңы

1	2	3	4	5	6	7	8
02 Алматы қаласы	607 289	296 307	90 356	21 852	426 979	-	1 124 624
03 Ақмола облысы	593 855	289 722	93 617	21 377	439 529	-	1 127 001
04 Ақтөбе облысы	543 315	265 074	88 795	19 559	439 535	-	1 071 645
05 Алматы облысы	581 200	283 571	88 370	20 916	433 723	-	1 103 293
06 Атырау облысы	560 254	273 331	87 023	20 160	493 669	-	1 140 946
07 Батыс-Қазақстан облысы	545 100	265 921	87 172	19 621	452 676	-	1 084 948
08 Жамбыл облысы	534 288	260 677	80 175	19 219	410 682	-	1 025 145
09 Қарағанды облысы	576 534	281 269	91 736	20 751	423 645	-	1 091 915
10 Қостанай облысы	572 759	279 456	91 749	20 621	451 955	-	1 116 463
11 Қызылорда облысы	526 104	256 677	83 681	18 934	433 895	-	1 043 680
12 Маңғыстау облысы	705 534	344 197	93 091	25 371	444 353	-	1 242 978
13 Түркістан облысы	510 992	249 291	79 469	18 376	412 471	-	1 002 932
14 Павлодар облысы	589 036	287 389	92 368	21 206	437 223	-	1 118 627
15 Солтүстік-Қазақстан облысы	590 250	287 994	92 539	21 246	446 057	-	1 128 846
16 Шығыс-Қазақстан облысы	627 628	306 207	95 757	22 592	443 543	-	1 166 928
17 Шымкент қаласы	547 760	267 263	82 301	19 705	415 611	-	1 045 672
18 Абай облысы	589 560	287 655	92 851	21 229	441 002	-	1 123 413
19 Жетісу облысы	566 656	276 491	87 848	20 390	438 746	-	1 093 250
20 Ұлытау облысы	597 493	291 530	92 641	21 507	495 074	-	1 185 208

## 8721-0103-0102 - кесте Жертөлеге кіру, типі ВхП-2

Сипаттамасы:

Жертөлеге кіру  $S=3,94 \text{ м}^2$ ; биіктігі = 1,47 м; бетон еден; бетон блоктардан жасалған қабырғалар; жеке сатылардан жасалған баспалдақтар



қосымша әрлеуді қажет етпейтін беттік бетон беттерімен тегіс; тақталардан төсем бойынша табақ болаттан жасалған жабынды

Жұмыс құрамы:

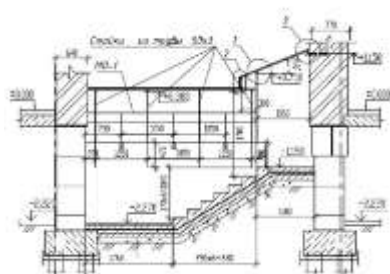
1. Жертөле қабырғаларының құрама конструкцияларын орнату. 2. Оқшаулау. 3. Баспалдақ құрылғысы. 4. Ағашты конструкцияларға орнату. 5. Фермалар бойынша жабын құрылғысы. 6. Еңістердің құрылғысы. 7. Бір қабатты және көп қабатты ғимараттар мен кран эстакадаларының бағаналары 25 м-ге дейін. Конструкцияларды монтаждау. 8. Дара және саябақ бұрыштарынан жасалған байланыстар мен кергіштер, 24 м дейінгі аралықтарға арналған иіліп дәнекерленген профильдер. Конструкцияларды монтаждау. 9. Жабынның құрылғысы. 10. Сыртқы қабырғаларды қалау. 11. Таптағыштармен тығыздай отырып, төселетін қабаттың құрылғысы. 12. Гидравликалық сынаумен болат құбырларды төсеу. 13. Қиыршық тасты төселетін қабаттар. Нығыздағыштармен тығыздау отырып құрылғы. 14. Тегістеу. 15. Металл беткі қабаттарды бояу

**Өлшеуіш:** дана

Аймақтар	Жұмысшылардың еңбек шығындары	Жұмысшылардың еңбегіне ақы төлеу (жұмысшылардың еңбек шығындарының құрамында)	Машиналар мен механизмдер	Машинистердің еңбегіне ақы төлеу (машиналар мен механизмдер құрамында)	Материалдар, бұйымдар және конструкциялар	Жабдықтар	Құн көрсеткіші (2,4,6,7 бағ. қосындысы)
1	2	3	4	5	6	7	8
01 Астана қаласы	310 471	154 937	60 894	18 378	425 503	-	796 868
02 Алматы қаласы	281 305	140 383	55 676	16 642	419 455	-	756 436
03 Ақмола облысы	274 852	137 174	56 407	16 270	448 276	-	779 535
04 Ақтөбе облысы	251 470	125 497	52 920	14 884	358 824	-	663 214
05 Алматы облысы	269 204	134 347	54 164	15 928	423 547	-	746 915
06 Атырау облысы	259 526	129 524	52 962	15 354	505 208	-	817 696
07 Батыс-Қазақстан облысы	252 261	125 891	52 860	14 932	424 535	-	729 656
08 Жамбыл облысы	247 703	123 626	49 674	14 647	312 955	-	610 332
09 Қарағанды облысы	266 786	133 143	55 318	15 792	367 077	-	689 181
10 Қостанай облысы	265 130	132 311	55 153	15 693	387 905	-	708 188
11 Қызылорда облысы	243 698	121 615	50 904	14 419	411 977	-	706 579
12 Маңғыстау облысы	327 037	163 216	59 650	19 335	401 869	-	788 556
13 Түркістан облысы	236 886	118 220	48 399	14 004	346 517	-	631 802
14 Павлодар облысы	272 601	136 047	56 049	16 139	349 363	-	678 013
15 Солтүстік-Қазақстан облысы	273 174	136 332	56 168	16 171	418 131	-	747 473

## 8721-0103-0102- кестенің соңы

1	2	3	4	5	6	7	8
16 Шығыс-Қазақстан облысы	290 455	144 959	58 335	17 193	479 335	-	828 125
17 Шымкент қаласы	253 942	126 735	50 557	15 017	386 712	-	691 211
18 Абай облысы	272 916	136 201	56 121	16 155	386 388	-	715 425
19 Жетісу облысы	262 496	131 003	53 367	15 529	386 485	-	702 348
20 Ұлытау облысы	276 525	137 993	56 505	16 369	415 567	-	748 597

**8721-0103-0103 - кесте Жертөлеге кіру, типі ВхП-3**Сипаттамасы:

Жертөлеге кіру  $S=5,55$  м<sup>2</sup>; биіктігі = 1,27 м; монолитті темірбетон қабырғалар; бетон еден; тақта төсем бойынша мырышталған болаттан жасалған жабынды

Жұмыс құрамы:

1. Топырақ. Шағыл таспен тығыздау. 2. Нығыздағыштармен тығыздау отырып құрылғы. 3. Жертөле қабырғалары мен темірбетон тіреу қабырғаларының құрылғысы. 4. Қалыптағы белдіктер. Құрылғы (сатылар). 5. Темірлеу. 6. Нығыздағышпен тығыздай отырып, құрылғы (құбырды толтыру). 7. Гидрооқшаулау. 8. Аспа конструкциялары қаңқасының құрылғысы. 9. Металл беттері, тегістегіштермен тегістеу. 10. Тегістелген металл беттерін бояу. 11. Фермалар бойынша жаппаның, жабынның және төсемнің астындағы торламалар. Оттан қорғау. 12. Мырышталған болаттан жасалған ұсақ жабындардың құрылғысы. 13. Қабырға панельдерін герметикалау. 14. Қаңқа құрылғысынсыз қабырғаларды тор бойынша жақсартылған сылау. 15. Сылау кезінде қабырға қаңқасының құрылғысы.

Өлшеуіш: дана

Аймақтар	Жұмысшылардың еңбек шығындары	Жұмысшылардың еңбегіне ақы төлеу (жұмысшылардың еңбек шығындарының құрамында)	Машиналар мен механизмдер	Машинистердің еңбегіне ақы төлеу (машиналар мен механизмдер құрамында)	Материалдар, бұйымдар және конструкциялар	Жабдықтар	Құн көрсеткіші (2,4,6,7 бағ. қосындысы)
1	2	3	4	5	6	7	8
01 Астана қаласы	364 741	182 328	29 010	7 160	292 126	-	685 877
02 Алматы қаласы	332 143	166 036	26 371	6 503	286 803	-	645 317
03 Ақмола облысы	322 889	161 418	27 302	6 338	291 870	-	642 061
04 Ақтөбе облысы	295 359	147 656	25 955	5 799	299 908	-	621 222
05 Алматы облысы	317 849	158 890	25 780	6 225	292 351	-	635 980
06 Атырау облысы	306 415	153 193	25 411	5 999	348 317	-	680 143
07 Батыс-Қазақстан облысы	296 278	148 113	25 248	5 817	321 849	-	643 375
08 Жамбыл облысы	294 001	146 984	23 446	5 742	281 481	-	598 928
09 Қарағанды облысы	313 441	156 684	26 678	6 153	288 948	-	629 067
10 Қостанай облысы	311 461	155 686	26 715	6 114	298 837	-	637 013
11 Қызылорда облысы	287 694	143 824	24 324	5 635	298 631	-	610 649
12 Маңғыстау облысы	388 165	194 053	27 280	7 580	303 561	-	719 006
13 Түркістан облысы	281 148	140 561	23 374	5 490	280 923	-	585 445
14 Павлодар облысы	320 280	160 099	26 817	6 288	291 389	-	638 486
15 Солтүстік-Қазақстан облысы	320 954	160 444	26 873	6 299	301 634	-	649 461
16 Шығыс-Қазақстан облысы	341 243	170 586	27 881	6 699	302 393	-	671 517
17 Шымкент қаласы	301 431	150 686	24 221	5 888	281 410	-	607 062
18 Абай облысы	320 608	160 276	27 019	6 294	296 769	-	644 396
19 Жетісу облысы	309 930	154 942	25 700	6 068	295 634	-	631 264
20 Ұлытау облысы	324 840	162 387	26 851	6 377	340 192	-	691 883

**8721-0103-0104 - кесте Жертөлеге кіру, типі ВхП-4****Сипаттамасы:**

Жертөлеге кіру  $S=5,28$  м<sup>2</sup>; биіктігі = 1,15 м; бетон еден; бетон блоктардан жасалған қабырғалар; қосымша әрлеуді қажет етпейтін бетон беттері бар жеке сатылардан монолитті бетоннан жасалған монолитті баспалдақ; тақталардан төсем бойынша мырышталған табақ болаттан жасалған жабынды

**Жұмыс құрамы:**

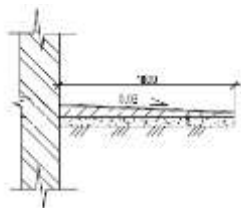
1. Таптағыштармен тығыздай отырып, төселетін қабаттың құрылғысы. 2. Құрама конструкцияларды орнату. 3. Іргетастардағы монолитті бітегіштердің құрылғысы. 4. Кіріс монолитті баспалдақтардың құрылғысы. 5. Дайын негіз бойынша сатылардың құрылғысы. 6. Бетон беткі қабаттар. Жарыққа төзімді жабындармен лакпен қорғау. 7. Көлденең гидрооқшаулау құрылғысы. 8. Тұтастырғыш құрылғысы. 9. Керамикалық қалыңдатылған кірпіштен сыртқы қабырғаларды қалау. 10. Ағашты конструкцияларға орнату. 11. Қабырғалардың алдыңғы тақтасының, ернеулердің фронттық (ойықтарды шегергенде) және кеңейтілген бетінің құрылғысы. 12. Фермалар бойынша жабын құрылғысы. 13. Фермалар бойынша жаппаның, жабынның және төсемнің астындағы торламалар. Өңделген бетті оттан қорғау. 14. Жабын құрылғысы. 15. Алдыңғы тақтаны бояу.

**Өлшеуіш:** дана

Аймақтар	Жұмысшылардың еңбек шығындары	Жұмысшылардың еңбегіне ақы төлеу (жұмысшылардың еңбек шығындарының құрамында)	Машиналар мен механизмдер	Машинистердің еңбегіне ақы төлеу (машиналар мен механизмдер құрамында)	Материалдар, бұйымдар және конструкциялар	Жабдықтар	Құн көрсеткіші (2,4,6,7 бағ. қосындысы)
1	2	3	4	5	6	7	8
01 Астана қаласы	284 439	142 010	75 895	22 827	436 629	-	796 963
02 Алматы қаласы	257 915	128 765	69 471	20 699	416 359	-	743 745
03 Ақмола облысы	251 811	125 728	70 322	20 208	456 845	-	778 978

## 8721-0103-0104- кестенің соңы

1	2	3	4	5	6	7	8
04 Ақтөбе облысы	230 366	115 016	65 979	18 486	346 531	-	642 876
05 Алматы облысы	246 834	123 235	67 590	19 811	424 873	-	739 297
06 Атырау облысы	237 960	118 807	66 097	19 097	544 939	-	848 996
07 Батыс-Қазақстан облысы	231 093	115 378	65 896	18 546	436 391	-	733 380
08 Жамбыл облысы	227 297	113 490	62 055	18 245	272 919	-	562 271
09 Қарағанды облысы	244 426	122 037	68 967	19 615	338 875	-	652 268
10 Қостанай облысы	242 899	121 274	68 763	19 492	390 517	-	702 179
11 Қызылорда облысы	223 412	111 550	63 534	17 934	409 894	-	696 840
12 Маңғыстау облысы	300 090	149 831	74 482	24 084	395 378	-	769 950
13 Түркістан облысы	217 355	108 527	60 473	17 444	301 746	-	579 574
14 Павлодар облысы	249 759	124 701	69 873	20 046	326 109	-	645 741
15 Солтүстік-Қазақстан облысы	250 269	124 956	70 024	20 086	428 341	-	748 634
16 Шығыс-Қазақстан облысы	266 112	132 864	72 716	21 355	498 588	-	837 416
17 Шымкент қаласы	233 024	116 349	63 161	18 706	364 580	-	660 765
18 Абай облысы	250 034	124 835	69 965	20 066	372 170	-	692 169
19 Жетісу облысы	240 693	120 170	66 601	19 315	369 486	-	676 780
20 Ұлытау облысы	253 343	126 482	70 439	20 331	440 922	-	764 704

**2-кіші бөлім Төсеніштер****1-топ Бетон төсеніш****8721-0201-01-кіші топ Қиыршық тас негізіндегі бетон төсеніш****8721-0201-0101 - кесте В 7,5 сыныпты бетоннан жасалған**

Сипаттамасы:

Қиыршық тастан жасалған қиыршық тас негізіндегі В 7,5 сыныпты ауыр бетоннан жасалған бетон төсеніш, маркасы М1000, фр. 20-40 мм қалыңдығы 150 мм қабаттап тығыздалған топырақ бойынша.

Жұмыс құрамы:

1. Қиыршық тасты іргетастарға арналған негіз құрылғысы 2. Іргетас бетон жалпақ тақталардың құрылғысы.

Өлшеуіш: м2

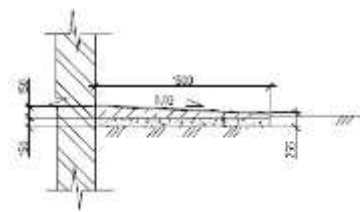
Аймақтар	Жұмысшылардың еңбек шығындары	Жұмысшылардың еңбегіне ақы төлеу (жұмысшылардың еңбек шығындарының құрамында)	Машиналар мен механизмдер	Машинистердің еңбегіне ақы төлеу (машиналар мен механизмдер құрамында)	Материалдар, бұйымдар және конструкциялар	Жабдықтар	Құн көрсеткіші (2,4,6,7 бағ. қосындысы)
1	2	3	4	5	6	7	8
01 Астана қаласы	4 703	2 341	3 246	794	15 607	-	23 556
02 Алматы қаласы	4 255	2 118	2 949	718	13 970	-	21 174
03 Ақмола облысы	4 163	2 073	3 054	703	16 906	-	24 123
04 Ақтөбе облысы	3 809	1 896	2 888	643	17 274	-	23 971
05 Алматы облысы	4 071	2 027	2 884	687	16 264	-	23 219
06 Атырау облысы	3 925	1 954	2 837	662	26 349	-	33 111
07 Батыс-Қазақстан облысы	3 821	1 902	2 853	645	20 657	-	27 331
08 Жамбыл облысы	3 740	1 862	2 611	631	11 289	-	17 640
09 Қарағанды облысы	4 042	2 012	2 997	682	14 882	-	21 921
10 Қостанай облысы	4 016	1 999	2 995	678	17 651	-	24 662
11 Қызылорда облысы	3 685	1 835	2 735	622	14 312	-	20 732
12 Маңғыстау облысы	4 937	2 458	3 037	833	17 885	-	25 859
13 Түркістан облысы	3 577	1 781	2 576	603	11 848	-	18 001
14 Павлодар облысы	4 130	2 056	3 022	697	15 757	-	22 909
15 Солтүстік-Қазақстан облысы	4 139	2 060	3 027	698	18 030	-	25 196
16 Шығыс-Қазақстан облысы	4 400	2 190	3 129	742	18 565	-	26 094

## 8721-0201-0101- кестенің соңы

1	2	3	4	5	6	7	8
17 Шымкент қаласы	3 835	1 909	2 669	647	12 078	-	18 582
18 Абай облысы	4 133	2 058	3 033	698	16 615	-	23 781
19 Жетісу облысы	3 970	1 976	2 861	670	16 011	-	22 842
20 Ұлытау облысы	4 189	2 085	3 035	707	27 313	-	34 537

**8721-0201-02-кіші топ Қиыршық тасты қабат бойынша бетонды төсеніш**

**8721-0201-0201 - кесте В15 сыныпты бетоннан жасалған**



Сипаттамасы:

Шағыл тастан жасалған шағыл тасты төселетін қабат бойынша қалыңдығы 150 мм В15 сыныпты ауыр бетоннан жасалған бетон төсеніш, маркасы М1000, фр. 40-70 қалыңдығы 150 мм.

Жұмыс құрамы:

1. Төселетін қабатты нығыздағыштармен тығыздай отырып, шағыл тасты төселетін қабаттардың құрылғысы. 2. Нығыздағыштармен тығыздай отырып, төселетін бетон қабаттардың құрылғысы.

Өлшеуіш: м2

Аймақтар	Жұмысшылардың еңбек шығындары	Жұмысшылардың еңбегіне ақы төлеу (жұмысшылардың еңбек шығындарының құрамында)	Машиналар мен механизмдер	Машинистердің еңбегіне ақы төлеу (машиналар мен механизмдер құрамында)	Материалдар, бұйымдар және конструкциялар	Жабдықтар	Құн көрсеткіші (2,4,6,7 бағ. қосындысы)
1	2	3	4	5	6	7	8
01 Астана қаласы	5 259	2 643	866	274	5 612	-	11 737
02 Алматы қаласы	4 842	2 433	808	253	5 107	-	10 757
03 Ақмола облысы	4 657	2 340	799	243	5 671	-	11 127
04 Ақтөбе облысы	4 259	2 140	749	222	5 917	-	10 925
05 Алматы облысы	4 633	2 328	785	242	5 180	-	10 598
06 Атырау облысы	4 468	2 245	766	233	9 373	-	14 607
07 Батыс-Қазақстан облысы	4 271	2 146	750	223	8 408	-	13 429
08 Жамбыл облысы	4 337	2 179	737	226	4 491	-	9 565
09 Қарағанды облысы	4 519	2 271	784	236	5 272	-	10 575
10 Қостанай облысы	4 493	2 258	781	234	6 200	-	11 474
11 Қызылорда облысы	4 194	2 108	736	219	6 078	-	11 008
12 Маңғыстау облысы	5 725	2 877	891	298	6 160	-	12 776
13 Түркістан облысы	4 145	2 083	716	216	4 923	-	9 784
14 Павлодар облысы	4 620	2 321	795	241	5 556	-	10 971
15 Солтүстік-Қазақстан облысы	4 629	2 326	797	241	6 662	-	12 088
16 Шығыс-Қазақстан облысы	4 920	2 473	829	257	7 084	-	12 833
17 Шымкент қаласы	4 446	2 234	750	232	5 374	-	10 570
18 Абай облысы	4 624	2 324	796	241	6 175	-	11 595
19 Жетісу облысы	4 519	2 270	772	236	5 689	-	10 980
20 Ұлытау облысы	4 685	2 354	802	244	8 992	-	14 479



**2-топ Асфальтбетонды төсеніштер****8721-0202-01-кіші топ Бетон төселетін қабат бойынша асфальтбетонды төсеніш****8721-0202-0101 - кесте ұсақ түйіршікті асфальтбетон қоспасынан жасалған, қалыңдығы 3 см****Сипаттамасы:**

Ыстық тығыз ұсақ түйіршікті асфальтбетон қоспаларынан жасалған асфальтбетонды төсеніш, типі Б, маркасы П, В7, 5 сыныпты ауыр бетоннан жасалған бетон төселетін қабат бойынша.

**Жұмыс құрамы:**

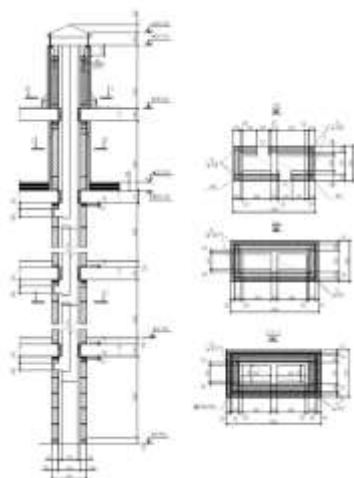
1. Нығыздағыштармен тығыздай отырып, бетон төселетін қабаттардың құрылғысы қал. 150 мм. 2. Құйылған ұсақ түйіршікті асфальтбетон қоспасынан жасалған бір қабатты асфальтбетонды жабындар, қалыңдығы 3 см.

**Өлшеуіш: м2**

Аймақтар	Жұмысшылардың еңбек шығындары	Жұмысшылардың еңбегіне ақы төлеу (жұмысшылардың еңбек шығындарының құрамында)	Машиналар мен механизмдер	Машинистердің еңбегіне ақы төлеу (машиналар мен механизмдер құрамында)	Материалдар, бұйымдар және конструкциялар	Жабдықтар	Құн көрсеткіші (2,4,6,7 бағ. қосындысы)
1	2	3	4	5	6	7	8
01 Астана қаласы	3 773	1 883	12	3	6 055	-	9 840
02 Алматы қаласы	3 458	1 726	11	2	5 487	-	8 956
03 Ақмола облысы	3 341	1 668	11	2	6 424	-	9 776
04 Ақтөбе облысы	3 056	1 525	11	2	6 357	-	9 424
05 Алматы облысы	3 309	1 652	11	2	5 897	-	9 217
06 Атырау облысы	3 191	1 593	10	2	9 270	-	12 471
07 Батыс-Қазақстан облысы	3 065	1 530	10	2	7 417	-	10 492
08 Жамбыл облысы	3 083	1 539	10	2	4 891	-	7 984
09 Қарағанды облысы	3 242	1 618	11	2	5 948	-	9 201
10 Қостанай облысы	3 223	1 609	11	2	6 552	-	9 786

## 8721-0202-0101- кестенің соңы

1	2	3	4	5	6	7	8
11 Қызылорда облысы	2 995	1 495	10	2	5 988	-	8 993
12 Маңғыстау облысы	4 070	2 032	11	3	6 032	-	10 113
13 Түркістан облысы	2 947	1 471	10	2	4 965	-	7 922
14 Павлодар облысы	3 314	1 654	11	2	6 308	-	9 633
15 Солтүстік-Қазақстан облысы	3 321	1 658	11	2	6 689	-	10 021
16 Шығыс-Қазақстан облысы	3 530	1 762	12	3	7 135	-	10 677
17 Шымкент қаласы	3 160	1 578	10	2	5 287	-	8 457
18 Абай облысы	3 317	1 656	11	2	6 719	-	10 047
19 Жетісу облысы	3 227	1 611	11	2	6 178	-	9 416
20 Ұлытау облысы	3 361	1 678	11	2	8 882	-	12 254

**3-кіші бөлім Желдету шахталары****1-топ Газблоктардан жасалған желдеткіш шахталар****8721-0301-01-кіші топ Мырышталған болаттан жасалға ауа құбыры бар газ-блокты желдеткіш шахта****8721-0301-0102 - кесте өлшемі 1 500 x 750 X 25 250 (h)**

Сипаттамасы:

Газ-бетон блоктарынан жасалған желдету шахталары, қалыңдығы 100 мм, шатырдан жоғары М50 ерітіндісінде М100 кірпіштен орындалған. Газдалған бетон блоктарының қабырғаларында тор әр 600 мм сайын биіктікте және бүкіл ұзындықта, ал кірпішпен қаланған қабырғаларда әр 675 мм сайын төселген. Қалаудың жоғарғы жағында төменгі арматуралық шығарымдармен байланысты монолитті белдеу жасалған. Желдету жүйелерінің ауа құбырлары жұқа табақты болаттан жасалған.

Жұмыс құрамы:

1. Цилиндрлік пештердің қаптамаларын және табак болаттан жасалған кептіргіштерді монтаждау. 2. Қабаттың биіктігі 4 м-ге дейін болғанда қаптаусыз жеңіл бетонды тастардан қабырғаларды қалау. 3. Арқауланбаған арақабырғаларды қалау, қабаттың биіктігі 4 м-ге дейін, қалыңдығы 1/2 кірпіш. 4. Қаңқа құрылғысының қабырғаларды тор бойынша жақсартылған сылау. 5. Қаламаны арқаулау. 6. Бетондау кезінде тірек конструкцияларға анкерлік бұрандамаларды орнату. 7. Шахталардың үстіндегі қақпақтарды екі арнаға салу. 8. Тірек қаңқалардың бөліктерін монтаждау кезінде электр доғалық дәнекерлеу. 9. Металл беттерін ПФ-115 эмалымен бояу. 10. Қалыптағы белдік құрылғысы. 11. Диаметрі 25 мм-ге дейінгі арматурадан кеңістіктік қаңқаларды дайындау. 12. Қабырғалардың беттерін битумда талшықты және түйіршікті материалдардан жасалған бұйымдармен оқшаулау.

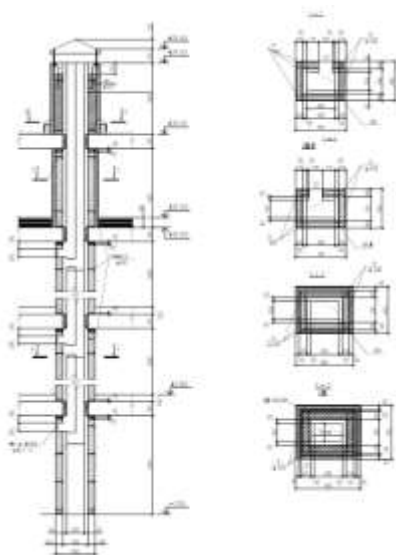
Өлшеуіш: дана

Аймақтар	Жұмысшылардың еңбек шығындары	Жұмысшылардың еңбегіне ақы төлеу (жұмысшылардың еңбек шығындарының құрамында)	Машиналар мен механизмдер	Машинистердің еңбегіне ақы төлеу (машиналар мен механизмдер құрамында)	Материалдар, бұйымдар және конструкциялар	Жабдықтар	Құн көрсеткіші (2,4,6,7 бағ. қосындысы)
1	2	3	4	5	6	7	8
01 Астана қаласы	499 473	249 371	90 575	19 433	608 421	-	1 198 469
02 Алматы қаласы	452 368	225 870	81 062	17 583	598 239	-	1 131 669
03 Ақмола облысы	442 178	220 767	86 173	17 203	626 637	-	1 154 988
04 Ақтөбе облысы	404 556	201 993	83 329	15 742	631 835	-	1 119 720
05 Алматы облысы	432 984	216 175	79 463	16 830	602 607	-	1 115 054
06 Атырау облысы	417 325	208 367	79 080	16 221	710 601	-	1 207 006
07 Батыс-Қазақстан облысы	405 829	202 626	77 447	15 791	634 667	-	1 117 943
08 Жамбыл облысы	398 195	198 806	71 439	15 462	583 712	-	1 053 346
09 Қарағанды облысы	429 271	214 323	83 272	16 701	602 511	-	1 115 054
10 Қостанай облысы	426 537	212 954	84 008	16 596	634 037	-	1 144 582

## 8721-0301-0102- кестенің соңы

1	2	3	4	5	6	7	8
11 Қызылорда облысы	391 924	195 676	74 486	15 235	613 311	-	1 079 721
12 Маңғыстау облысы	525 720	262 475	81 327	20 411	653 445	-	1 260 492
13 Түркістан облысы	380 744	190 107	73 755	14 783	581 415	-	1 035 914
14 Павлодар облысы	438 643	218 996	82 836	17 067	628 297	-	1 149 776
15 Солтүстік-Қазақстан облысы	439 512	219 434	83 062	17 098	636 518	-	1 159 092
16 Шығыс-Қазақстан облысы	467 375	233 327	86 706	18 182	643 180	-	1 197 261
17 Шымкент қаласы	408 260	203 831	76 020	15 853	559 613	-	1 043 893
18 Абай облысы	439 046	219 218	84 370	17 085	630 695	-	1 154 111
19 Жетісу облысы	422 143	210 764	80 628	16 407	607 795	-	1 110 566
20 Ұлытау облысы	444 908	222 129	82 079	17 308	612 628	-	1 139 615

## 8721-0301-0103 - кесте өлшемі 900 x 750 X 25 250 (h)



Сипаттамасы:

Газ-бетон блоктарынан жасалған желдету шахталары, қалыңдығы 100 мм, шатырдан жоғары М50 ерітіндісінде М100 кірпіштен орындалған. Газдалған бетон блоктарының қабырғаларында тор әр 600 мм сайын биіктікте және бүкіл ұзындықта, ал кірпішпен қаланған қабырғаларда әр 675 мм сайын төселген. Қалаудың жоғарғы жағында төменгі арматуралық шығарымдармен байланысты монолитті белдеу жасалған. Желдету жүйелерінің ауа құбырлары жұқа табақты болаттан жасалған.

Жұмыс құрамы:

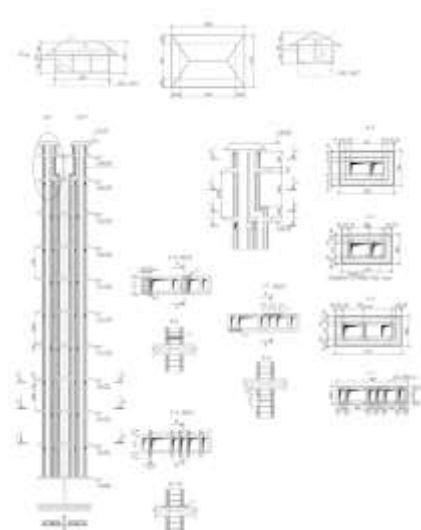
1. Цилиндрлік пештердің қаптамаларын және табак болаттан жасалған кептіргіштерді монтаждау. 2. Қабаттың биіктігі 4 м-ге дейін болғанда қаптаусыз жеңіл бетонды тастардан қабырғаларды қалау. 3. Арқауланбаған арақабырғаларды қалау, қабаттың биіктігі 4 м-ге дейін, қалыңдығы 1/2 кірпіш. 4. Қаңқа құрылғысының қабырғаларды тор бойынша жақсартылған сылау. 5. Қаламаны арқаулау. 6. Бетондау кезінде тірек конструкцияларға анкерлік бұрандамаларды орнату. 7. Шахталардың үстіндегі қақпақтарды екі арнаға салу. 8. Тірек қаңқалардың бөліктерін монтаждау кезінде электр доғалық дәнекерлеу. 9. Металл беттерін ПФ-115 эмалымен бояу. 10. Қалыптағы белдік құрылғысы. 11. Диаметрі 25 мм-ге дейінгі арматурадан кеңістіктік қаңқаларды дайындау. 12. Қабырғалардың беттерін битумда талшықты және түйіршікті материалдардан жасалған бұйымдармен оқшаулау.

Өлшеуіш: дана

Аймақтар	Жұмысшылардың еңбек шығындары	Жұмысшылардың еңбегіне ақы төлеу (жұмысшылардың еңбек шығындарының құрамында)	Машиналар мен механизмдер	Машинистердің еңбегіне ақы төлеу (машиналар мен механизмдер құрамында)	Материалдар, бұйымдар және конструкциялар	Жабдықтар	Құн көрсеткіші (2,4,6,7 бағ. қосындысы)
1	2	3	4	5	6	7	8
01 Астана қаласы	435 593	217 394	84 448	18 012	549 727	-	1 069 768
02 Алматы қаласы	394 442	196 872	75 476	16 297	542 294	-	1 012 212
03 Ақмола облысы	385 629	192 457	80 395	15 945	566 465	-	1 032 489
04 Ақтөбе облысы	352 815	176 093	77 893	14 590	572 527	-	1 003 235
05 Алматы облысы	377 543	188 422	73 994	15 598	546 128	-	997 665
06 Атырау облысы	363 884	181 614	73 710	15 034	645 072	-	1 082 666
07 Батыс-Қазақстан облысы	353 927	176 645	71 985	14 636	574 936	-	1 000 848
08 Жамбыл облысы	347 140	173 249	66 502	14 330	528 994	-	942 636
09 Қарағанды облысы	374 372	186 842	77 567	15 479	544 892	-	996 831
10 Қостанай облысы	371 986	185 647	78 323	15 381	573 340	-	1 023 649
11 Қызылорда облысы	341 742	170 555	69 262	14 120	555 531	-	966 535

## 8721-0301-0103- кестенің соңы

1	2	3	4	5	6	7	8
12 Маңғыстау облысы	458 314	228 734	75 616	18 916	590 942	-	1 124 872
13 Түркістан облысы	331 923	165 668	68 936	13 701	526 768	-	927 627
14 Павлодар облысы	382 544	190 916	77 070	15 818	567 891	-	1 027 505
15 Солтүстік-Қазақстан облысы	383 301	191 296	77 290	15 847	576 945	-	1 037 536
16 Шығыс-Қазақстан облысы	407 603	203 408	80 770	16 852	582 716	-	1 071 089
17 Шымкент қаласы	355 916	177 629	71 033	14 692	506 263	-	933 212
18 Абай облысы	382 893	191 108	78 605	15 835	571 069	-	1 032 567
19 Жетісу облысы	368 087	183 704	75 232	15 206	550 105	-	993 424
20 Ұлытау облысы	388 011	193 647	76 271	16 042	552 462	-	1 016 744

**2-топ Кірпіштен жасалған желдеткіш шахталар****8721-0302-01-кіші топ Силикатты кірпіштен жасалған желдеткіш шахта****8721-0302-0101 - кесте өлшемі 1 605 x 400 x 30 000(h)**

Сипаттамасы:

М100 ерітіндісінде М150 силикатты кірпіштен жасалған желдеткіш блоктар, торлармен арқаулай отырып, М100 ерітіндісіндегі М 100 керамикалық кірпіштен жасалған 9-қабаттың аражабындарынан жоғары.

Жұмыс құрамы:

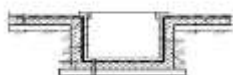
1. Кірпіштен шұңқырлар мен арналардың қабырғаларын қалау. 2. Қабырғаларды арқаулау. 3. Ғимараттардың ішіндегі қабырғаларды тас пен бетон бойынша цемент-эк немесе цемент ерітіндісімен қарапайым сылау. 4. Қабырғалар мен бағаналардың бетін битумдағы талшықты және түйіршікті материалдардан жасалған бұйымдармен оқшаулау. 5. Үй-жайлардың ішіндегі беткі қабатты сулы құрамдармен кірпіш пен бетон бойынша эктасты бояу. 6. Дайындалған бет бойынша бесіктерден қасбетті поливинилацетатты бояу. 7. Жабдықтың үстіне шатыр орнату.

Өлшеуіш: дана

Аймақтар	Жұмысшылардың еңбек шығындары	Жұмысшылардың еңбегіне ақы төлеу (жұмысшылардың еңбек шығындарының құрамында)	Машиналар мен механизмдер	Машинистердің еңбегіне ақы төлеу (машиналар мен механизмдер құрамында)	Материалдар, бұйымдар және конструкциялар	Жабдықтар	Құн көрсеткіші (2,4,6,7 бағ. қосындысы)
1	2	3	4	5	6	7	8
01 Астана қаласы	10 163 388	5 070 340	1 302 084	289 788	10 110 722	-	21 576 194
02 Алматы қаласы	9 213 820	4 597 132	1 180 180	262 479	7 440 778	-	17 834 778
03 Ақмола облысы	8 996 747	4 488 733	1 232 349	256 534	10 141 415	-	20 370 511
04 Ақтөбе облысы	8 231 243	4 106 351	1 168 002	234 730	10 704 096	-	20 103 341
05 Алматы облысы	8 818 237	4 399 101	1 156 295	251 239	8 019 827	-	17 994 359
06 Атырау облысы	8 502 891	4 241 429	1 140 038	242 144	12 716 166	-	22 359 095
07 Батыс-Қазақстан облысы	8 258 312	4 119 887	1 148 964	235 465	9 908 939	-	19 316 215
08 Жамбыл облысы	8 121 948	4 051 788	1 040 527	231 070	7 696 828	-	16 859 303
09 Қарағанды облысы	8 733 491	4 356 943	1 210 011	249 051	9 837 838	-	19 781 340
10 Қостанай облысы	8 680 061	4 330 165	1 209 965	247 475	11 408 252	-	21 298 278
11 Қызылорда облысы	7 981 522	3 982 341	1 100 015	227 423	9 014 228	-	18 095 765
12 Маңғыстау облысы	10 720 617	5 348 832	1 195 852	305 028	12 849 046	-	24 765 515
13 Түркістан облысы	7 765 046	3 873 870	1 031 764	220 928	7 542 276	-	16 339 086
14 Павлодар облысы	8 924 375	4 452 343	1 217 539	254 498	10 857 259	-	20 999 173

8721-0302-0101 - кестенің соңы

1	2	3	4	5	6	7	8
15 Солтүстік-Қазақстан облысы	8 943 596	4 462 018	1 219 163	254 965	10 788 648	-	20 951 407
16 Шығыс-Қазақстан облысы	9 507 099	4 743 331	1 258 154	271 128	11 225 588	-	21 990 841
17 Шымкент қаласы	8 324 053	4 152 916	1 065 870	236 919	7 844 087	-	17 234 010
18 Абай облысы	8 935 651	4 458 045	1 223 306	254 772	11 130 640	-	21 289 597
19 Жетісу облысы	8 600 819	4 290 401	1 149 823	244 909	9 119 647	-	18 870 289
20 Ұлытау облысы	9 054 190	4 516 786	1 220 861	258 103	11 632 237	-	21 907 288

**4-кіші бөлім Науалар мен шұңқырлар****1-топ Науалар****8721-0401-01-кіші топ Бетон науа****8721-0401-0101 - кесте Типі 1 (250x500)**Сипаттамасы:

Бетон науа, қалыңдығы 50 мм 7,5 ауыр бетоннан жасалған, құм-қиыршық тас негізіндегі металл торлары бар.

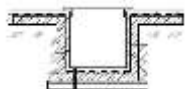
Жұмыс құрамы:

1. ПГС іргетастарына арналған негіз. 2. В7,5 сыныпты бетоннан жасалған қабырғалар мен түптердің құрылғысы. 3. Металл торлар жасау. 4. Металл торларды орнату.



Өлшеуіш: м

Аймақтар	Жұмысшылардың еңбек шығындары	Жұмысшылардың еңбегіне ақы төлеу (жұмысшылардың еңбек шығындарының құрамында)	Машиналар мен механизмдер	Машинистердің еңбегіне ақы төлеу (машиналар мен механизмдер құрамында)	Материалдар, бұйымдар және конструкциялар	Жабдықтар	Құн көрсеткіші (2,4,6,7 бағ. қосындысы)
1	2	3	4	5	6	7	8
01 Астана қаласы	21 966	10 936	4 302	1 264	18 067	-	44 335
02 Алматы қаласы	19 871	9 893	3 924	1 143	18 169	-	41 964
03 Ақмола облысы	19 448	9 681	3 999	1 119	18 078	-	41 525
04 Ақтөбе облысы	17 793	8 858	3 794	1 023	21 530	-	43 117
05 Алматы облысы	19 022	9 469	3 820	1 094	18 263	-	41 105
06 Атырау облысы	18 334	9 127	3 751	1 055	21 329	-	43 414
07 Батыс-Қазақстан облысы	17 849	8 886	3 700	1 027	21 442	-	42 991
08 Жамбыл облысы	17 473	8 698	3 516	1 005	18 431	-	39 420
09 Қарағанды облысы	18 878	9 398	3 898	1 086	18 020	-	40 796
10 Қостанай облысы	18 759	9 339	3 900	1 079	21 398	-	44 057
11 Қызылорда облысы	17 219	8 571	3 573	990	19 670	-	40 462
12 Маңғыстау облысы	23 066	11 482	4 191	1 327	21 500	-	48 757
13 Түркістан облысы	16 705	8 317	3 485	961	17 736	-	37 926
14 Павлодар облысы	19 291	9 604	3 930	1 110	19 038	-	42 259
15 Солтүстік-Қазақстан облысы	19 327	9 622	3 942	1 112	19 755	-	43 024
16 Шығыс-Қазақстан облысы	20 553	10 232	4 109	1 182	21 014	-	45 676
17 Шымкент қаласы	17 913	8 918	3 632	1 030	17 877	-	39 422
18 Абай облысы	19 312	9 614	3 957	1 111	20 934	-	44 203
19 Жетісу облысы	18 543	9 232	3 796	1 067	18 617	-	40 956
20 Ұлытау облысы	19 567	9 740	3 942	1 125	20 075	-	43 584

**2-топ Шұңқырлар****8721-0402-01-кіші топ Бетон шұңқыр****8721-0402-0101 - кесте Типі 1 (500x500x800)****Сипаттамасы:**

Тығыздалған топырақ бойынша қалыңдығы 100 мм қиыршық тас негізде металл торлары бар қалыңдығы 50 мм В7,5 сыныпты бетоннан жасалған 500x500x800 өлшемді бетон шұңқыры.

**Жұмыс құрамы:**

1. Іргетастардың астындағы қиыршық тас негізінің құрылғысы 2. Қалыңдығы 25 мм асфальтбетонды қатты жабын құрылғысы. 3. В7,5 сыныпты және В12,5 сыныпты бетоннан қабырғалар мен түптердің құрылғысы. 4. Тегістелген бет бойынша 2 қабатқа битумдық бүйірлік майлау гидрооқшаулауы. 5. Шұңқырлардың металл торларын орнату

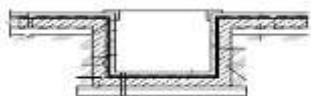
**Өлшеуіш:** дана

Аймақтар	Жұмысшылардың еңбек шығындары	Жұмысшылардың еңбегіне ақы төлеу (жұмысшылардың еңбек шығындарының құрамында)	Машиналар мен механизмдер	Машинистердің еңбегіне ақы төлеу (машиналар мен механизмдер құрамында)	Материалдар, бұйымдар және конструкциялар	Жабдықтар	Құн көрсеткіші (2,4,6,7 бағ. қосындысы)
1	2	3	4	5	6	7	8
01 Астана қаласы	33 186	16 525	6 711	1 986	44 783	-	84 680
02 Алматы қаласы	30 042	14 958	6 120	1 798	42 438	-	78 600
03 Ақмола облысы	29 380	14 631	6 230	1 758	46 799	-	82 409
04 Ақтөбе облысы	26 879	13 383	5 869	1 608	47 650	-	80 398
05 Алматы облысы	28 747	14 316	5 957	1 721	45 217	-	79 921
06 Атырау облысы	27 714	13 800	5 836	1 659	60 131	-	93 681
07 Батыс-Қазақстан облысы	26 966	13 428	5 803	1 614	53 787	-	86 556
08 Жамбыл облысы	26 423	13 157	5 457	1 582	39 715	-	71 595

## 8721-0402-0101 - кестенің соңы

1	2	3	4	5	6	7	8
09 Қарағанды облысы	28 521	14 201	6 094	1 707	44 829	-	79 444
10 Қостанай облысы	28 337	14 110	6 086	1 696	48 485	-	82 908
11 Қызылорда облысы	26 015	12 956	5 589	1 558	44 263	-	75 867
12 Маңғыстау облысы	34 879	17 368	6 528	2 088	48 146	-	89 553
13 Түркістан облысы	25 268	12 582	5 357	1 513	40 201	-	70 826
14 Павлодар облысы	29 144	14 512	6 161	1 744	45 316	-	80 621
15 Солтүстік-Қазақстан облысы	29 204	14 542	6 176	1 748	49 146	-	84 526
16 Шығыс-Қазақстан облысы	31 047	15 461	6 423	1 858	49 524	-	86 994
17 Шымкент қаласы	27 091	13 490	5 590	1 622	40 398	-	73 079
18 Абай облысы	29 167	14 524	6 183	1 746	46 749	-	82 099
19 Жетісу облысы	28 029	13 957	5 891	1 678	45 586	-	79 506
20 Ұлытау облысы	29 559	14 718	6 198	1 769	61 345	-	97 102

## 8721-0402-0102 - кесте Типі 2 (900x800x300)

Сипаттамасы:

Тығыздалған топырақ бойынша қалыңдығы 100 мм қиыршық тас негізде металл торлары бар қалыңдығы 50 мм В12, 5 сыныпты ауыр бетоннан жасалған 900x800x300 өлшемі бетон шұңқыры.

Жұмыс құрамы:

1.Іргетастардың астындағы қиыршық тас негізінің құрылғысы. 2.Қалыңдығы 25 мм асфальтбетонды қатты жабындар. 3. Қабырғалардың қалыңдығы 300 мм-ге дейін 1-ге дейінгі биіктікке қатысты В12,5 сыныпты бетоннан жасалған қабырғалар мен түптердің құрылғысы. 4. Тегістелген бет бойынша 2 қабатқа бүйірлік битумдық майлап гидрооқшаулау. 5. Металл шұңқырлардың торын орнату.

Өлшеуіш: дана

Аймақтар	Жұмысшылардың еңбек шығындары	Жұмысшылардың еңбегіне ақы төлеу (жұмысшылардың еңбек шығындарының құрамында)	Машиналар мен механизмдер	Машинистердің еңбегіне ақы төлеу (машиналар мен механизмдер құрамында)	Материалдар, бұйымдар және конструкциялар	Жабдықтар	Құн көрсеткіші (2,4,6,7 бағ. қосындысы)
1	2	3	4	5	6	7	8
01 Астана қаласы	31 284	15 579	5 544	1 646	90 736	-	127 564
02 Алматы қаласы	28 320	14 102	5 058	1 491	89 291	-	122 669
03 Ақмола облысы	27 695	13 792	5 144	1 458	91 588	-	124 427
04 Ақтөбе облысы	25 341	12 618	4 840	1 333	92 305	-	122 486
05 Алматы облысы	27 101	13 496	4 922	1 427	90 409	-	122 432
06 Атырау облысы	26 126	13 010	4 820	1 375	99 943	-	130 889
07 Батыс-Қазақстан облысы	25 421	12 659	4 800	1 338	96 607	-	126 828
08 Жамбыл облысы	24 910	12 404	4 508	1 312	87 868	-	117 286
09 Қарағанды облысы	26 887	13 388	5 036	1 415	90 679	-	122 602
10 Қостанай облысы	26 716	13 303	5 026	1 406	92 898	-	124 640
11 Қызылорда облысы	24 528	12 214	4 621	1 292	90 927	-	120 076
12 Маңғыстау облысы	32 887	16 376	5 398	1 732	92 281	-	130 566
13 Түркістан облысы	23 822	11 862	4 416	1 254	88 245	-	116 483
14 Павлодар облысы	27 472	13 680	5 094	1 446	91 220	-	123 786
15 Солтүстік-Қазақстан облысы	27 529	13 708	5 105	1 449	93 601	-	126 235
16 Шығыс-Қазақстан облысы	29 268	14 576	5 308	1 540	93 911	-	128 487
17 Шымкент қаласы	25 538	12 717	4 609	1 345	88 841	-	118 988
18 Абай облысы	27 500	13 695	5 109	1 447	92 099	-	124 708
19 Жетісу облысы	26 425	13 159	4 863	1 391	90 831	-	122 119
20 Ұлытау облысы	27 867	13 876	5 128	1 466	99 772	-	132 767

**А қосымшасы***(міндетті)***Еңбек шығындарының көрсеткіштері****Өлшем бірлігі: адам-сағ.**

<b>Норма шифры</b>	<b>Жұмысшылардың нормативтік еңбек көлемі</b>	<b>Машинистердің нормативтік еңбек көлемі</b>
8721-0101-0101	48,3417	2,2759
8721-0101-0102	34,7813	2,0313
8721-0101-0103	20,7040	2,1746
8721-0101-0104	20,7388	2,1757
8721-0101-0105	43,3944	7,3798
8721-0101-0106	46,8562	9,8348
8721-0101-0201	9,6796	0,5013
8721-0101-0202	181,1331	9,7491
8721-0101-0203	67,7318	5,7348
8721-0101-0204	155,1324	9,4294
8721-0101-0205	274,7606	15,2677
8721-0101-0206	286,8423	16,1266
8721-0101-0207	135,3336	27,2933
8721-0102-0101	807,8541	36,2716
8721-0102-0102	870,6928	43,1899
8721-0102-0103	789,9205	36,8837
8721-0102-0104	981,5120	49,4076
8721-0103-0101	105,2184	6,4920
8721-0103-0102	49,5704	4,6075
8721-0103-0103	60,2770	2,0598
8721-0103-0104	47,1440	5,7740
8721-0201-0101	0,8065	0,2221
8721-0201-0201	1,0350	0,0825
8721-0202-0101	0,6930	0,0007
8721-0301-0102	77,4064	5,2995
8721-0301-0103	67,3959	4,8864
8721-0302-0101	1716,2775	83,7678
8721-0401-0101	3,2716	0,2962

<b>Норма шифры</b>	<b>Жұмысшылардың нормативтік еңбек көлемі</b>	<b>Машинистердің нормативтік еңбек көлемі</b>
8721-0402-0101	5,3892	0,4934
8721-0402-0102	5,0726	0,4326

*Ресми басылым*

**Қазақстан Республикасы Өнеркәсіп және құрылыс министрлігі  
Құрылыс және тұрғын үй-коммуналдық шаруашылық істері комитеті**

**ӨНДІРІСТІК ЕМЕС МАҚСАТТАҒЫ ОБЪЕКТІЛЕРДІҢ  
КОНСТРУКТИВТІК ЭЛЕМЕНТТЕРІНІҢ СМЕТАЛЫҚ ҚҰНЫНЫҢ  
ІРІЛЕНДІРІЛГЕН КӨРСЕТКІШТЕРІНІҢ ЖИНАҚТАРЫ**

**БАҒА БЕЛГІЛЕУ ЖӘНЕ СМЕТАЛАР БОЙЫНША  
НОРМАТИВТІК ҚҰЖАТТАР**

**ҚР ІСН 8.02-03-2024**

**8-жинақ Өндірістік емес мақсаттағы ғимараттардың өзге  
конструкциялары**

Басылымға жауаптылар: «ҚазҚСҒЗИ» АҚ  
Қарпі: Times New Roman. Пішімі 60 x 84 <sup>1</sup>/<sub>8</sub>

---

050046, Алматы қаласы, Солодовников көшесі, 21  
Тел./факс: +7 (727) 226-94-10 – қабылдау бөлмесі

*Издание официальное*

**Комитет по делам строительства и жилищно-коммунального хозяйства  
Министерства промышленности и строительства Республики Казахстан**

**СБОРНИКИ УКРУПНЕННЫХ ПОКАЗАТЕЛЕЙ СМЕТНОЙ  
СТОИМОСТИ КОНСТРУКТИВНЫХ ЭЛЕМЕНТОВ ОБЪЕКТОВ  
НЕПРОИЗВОДСТВЕННОГО НАЗНАЧЕНИЯ**

**НОРМАТИВНЫЕ ДОКУМЕНТЫ ПО ЦЕНООБРАЗОВАНИЮ И  
СМЕТАМ**

**УСН РК 8.02-03-2024**

**Сборник 8 Прочие конструкции зданий непроизводственного назначения**

Ответственные за выпуск: АО «КазНИИСА»  
Гарнитура: Times New Roman. Формат 60 x 84 <sup>1</sup>/<sub>8</sub>

---

050046, г. Алматы, ул. Солодовникова, 21  
Тел./факс: +7 (727) 226-94-10 – приемная